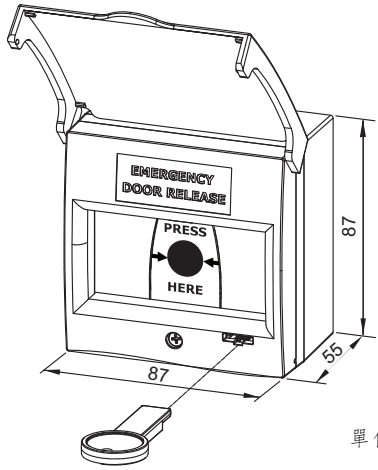


CP-31GP 系列擊破式緊急開關說明書

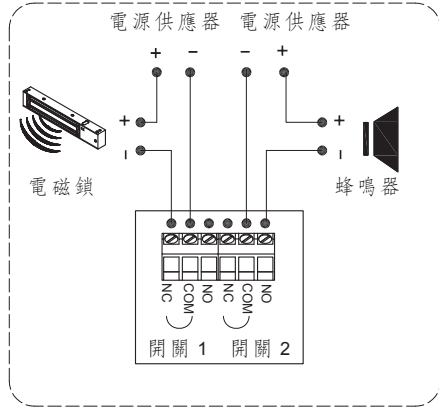
規格：

尺寸: 87x87x55mm
 87x93x55mm(含外蓋)
 阻抗值: 100mΩ
 開關最大承受功率: 5A 125/250 VAC

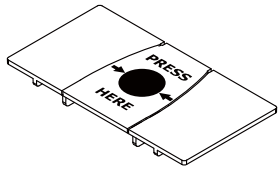


單位: mm

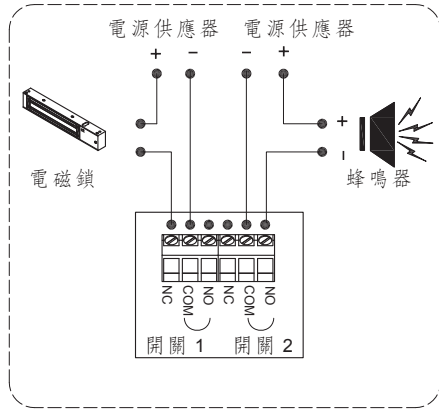
應用：



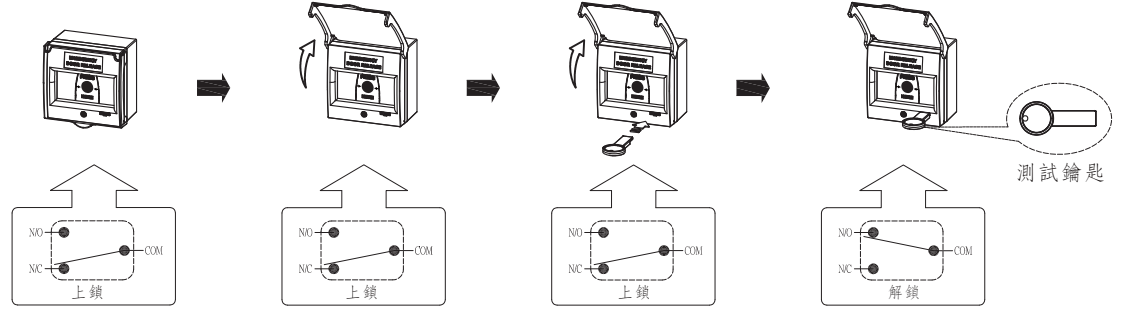
(其他選配)



型號: CP-31-PL
 (塑膠擊破片: 4片入)



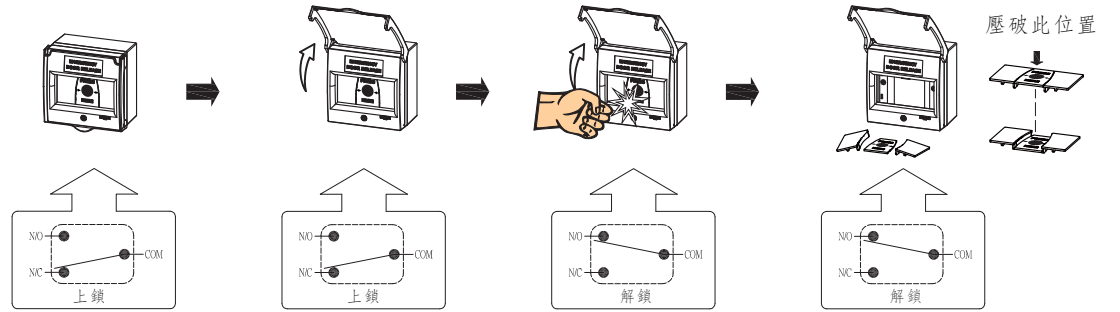
測試方法：



測試方法：

將外罩掀起後,把測試鑰匙插入測試孔內,此時塑膠擊破片會傾斜一邊,開關接點則會由NC.狀態切換為NO.狀態完成後,拔出測試鑰匙,塑膠擊破片即會復歸回NC.狀態.

緊急狀態使用：



使用方法：

將外罩掀起後,把塑膠擊破片壓破,此時塑膠擊破片將脫離而釋放開關接點,此時NC.狀態切換為NO.狀態而觸發連接設備.

※把上蓋螺絲卸除後可進行塑膠擊破片(CP-31-PL)的更換動作,即會復歸回NC.狀態.