

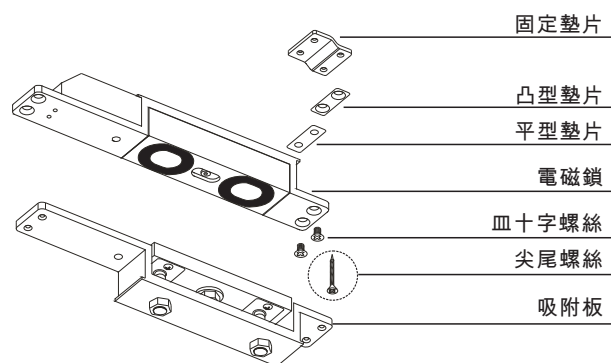
GS-705 剪力鎖安裝使用說明書

特性說明

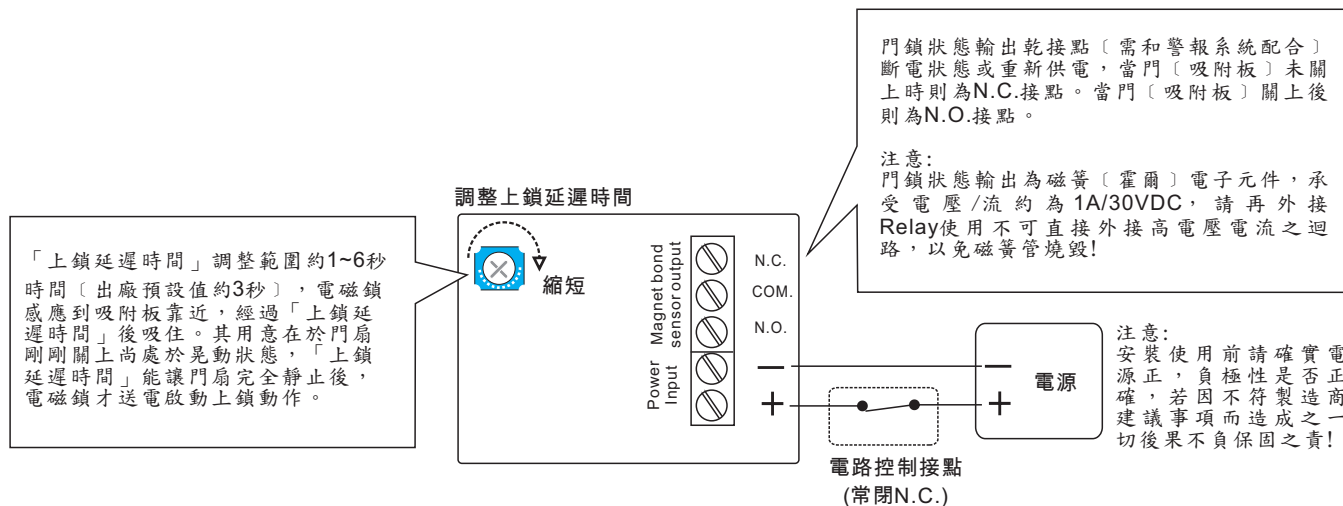
安裝前必須先確認門框、門扇〔中空金屬門〕內部的寬度、深度是否足夠容納以及門框內部是否可以放置電源線。電磁鎖部分的門框寬度中心線與吸附板部分寬度中心線需吻合。所以〔雙向開式門〕門扇開門回復的位置正確，剪力鎖才可以很快速的上鎖。如果因為外力因素〔例如風力〕讓門扇回復後的位置無法正確，必要時藉由人力幫忙。所以〔雙向開式門〕門扇的地絞鏈或門弓器的品質是非常重要的。GS-705剪力鎖上鎖的啟動電流量為1.8A/12VDC，正確上鎖後降為0.5A，所以電源供應器供應到剪力鎖末端的功率需符合1.8A標準，剪力鎖才能正常工作。

產品規格

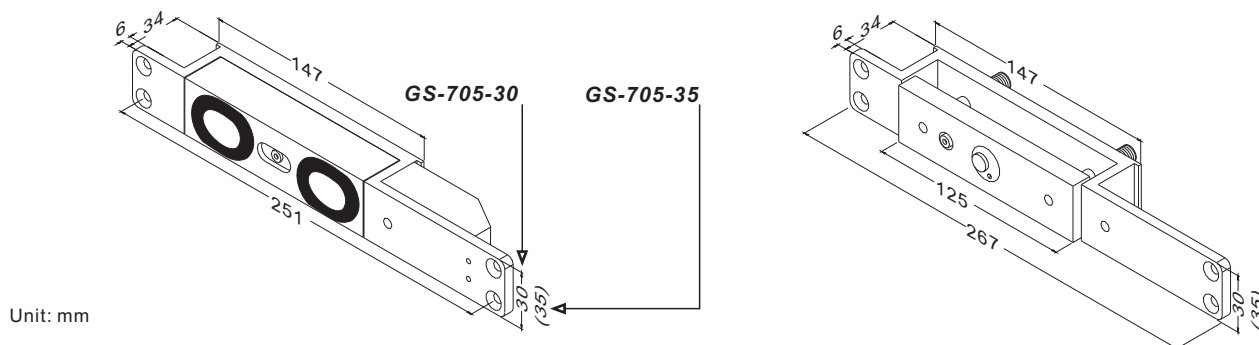
承受最大剪力	2000lbs (GS705-30) 2200lbs (GS705-35)
工作電壓	12~24VDC(自動調整)
GS-705-35 耗電功率	啟動電流: 1.85A, 一般0.45Amp/12VDC 啟動電流: 1.1A, 一般0.25Amp/24VDC
GS-705-30 耗電功率	啟動電流: 1.8A, 一般0.45Amp/12VDC 啟動電流: 1.1A, 一般0.25Amp/24VDC
表面處理	電磁鎖與吸附板: 鍍鋅 支架: 粉末塗裝
門鎖訊號輸出	門鎖狀態訊號輸出, SPDT rating 1AMP/30VDC 乾接點
吸力最大間距	3mm (1/8")
環境溫度	-30°C~+50°C
上鎖延遲時間	1~6秒, VR調整〔出廠預設值約3秒〕



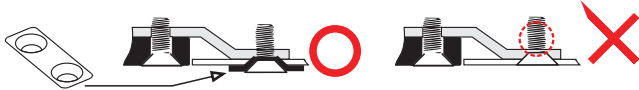
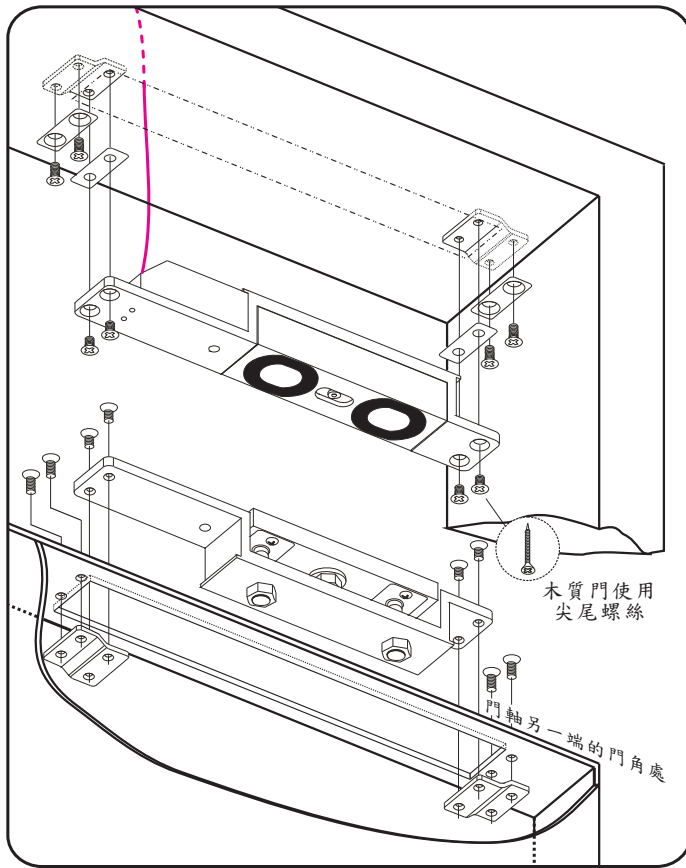
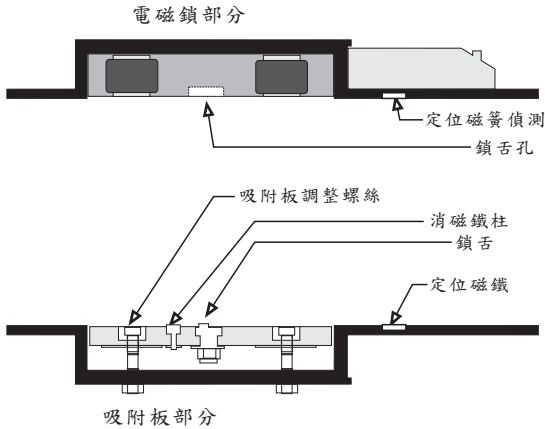
接線圖示



尺寸圖



標準嵌式安裝



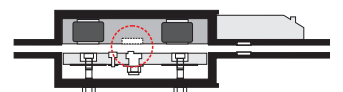
凸型墊片使用說明：
剪力鎖與吸附板的支架固定於門框或門扇上，若是門框的金屬板太薄，造成螺絲牙紋無法鎖住剪力鎖時，以凸型墊片增加厚度。



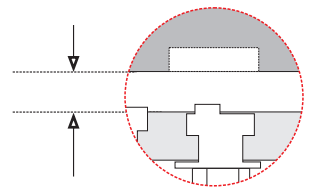
平型墊片使用說明：
剪力鎖與吸附板的支架固定於門框或門扇上，若是門框的金屬板太厚，鎖上剪力鎖與吸附板時水平面下陷，以平型墊片增加高度，讓剪力鎖與吸附板的高度和門框、門扇的水平切齊。

1. 安裝前先確認門縫是否過大〔剪力鎖吸力最大間距為3mm〕，如有需要調整門縫間距。
2. 測試單向開式門的門弓器是否於門關上時能立即而且完全的把門扇關上；雙向開式門的地腳鏈是否能於門關上時能立即而且把門扇寬度中心線與門框寬度中心線吻合。如有需要調整之。
3. 標示電磁鎖部分的門框寬度中心線與吸附板部分寬度中心線〔水平或垂直安裝皆可〕。
4. 把電磁鎖與吸附板安裝卡紙的中心線依照安裝相對位置貼於門框與門扇上。
5. 依照安裝卡紙標示切割範圍與鑽孔位置施工。先調整GS-705上鎖延遲時間〔出廠預設值約3秒〕，接上剪力鎖的電源線後，固定剪力鎖與吸附板於門框與門扇上。
6. 送電源後關門檢視上鎖動作是否正確無誤。若有以下狀況請依照原因一一排除：
 - A. 無法上鎖：檢視電源，或是電磁鎖與吸附板間距超出吸力範圍，用六角板手調整吸附板調整螺絲，讓吸附上升，注意吸附板與電磁鎖的間距必需一致，不可傾斜不對稱。
 - B. 上鎖吸住又放開〔重複以上動作〕：可能鎖舌沒有正確卡入鎖舌孔內，用小六角板手與板手旋轉鎖舌位置直到正確卡入鎖舌孔內。或是電源不足，請檢查電源。或是吸附板與電磁鎖的間距不一致，傾斜不對稱。
 - C. 門扇未定位即吸住，造成上鎖吸住又放開〔重複以上動作〕：調整上鎖延遲時間或調整門弓器、地腳鏈。
 - D. 無門鎖狀態訊號輸出：電磁鎖外部加二極體或是剪力鎖與吸附板二者的吸附面未對齊。本系列剪力鎖內部已加保護裝置，請移除任何的二極體。修正二者吸附面位置正確貼齊。

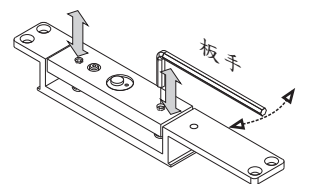
其他詳細故障排除請參閱下圖與第4頁。



電磁鎖與吸附板間距吸力最大間距不能超出3mm

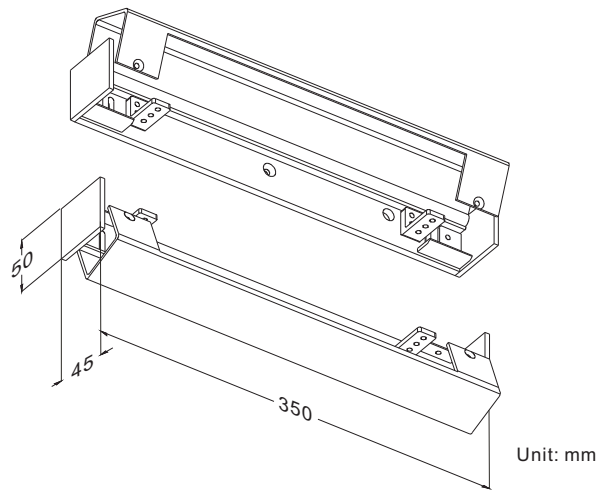


超過剪力鎖最大吸力範圍時，使用板手調整吸附板與剪力鎖的間距。(約3mm)



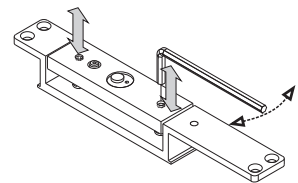
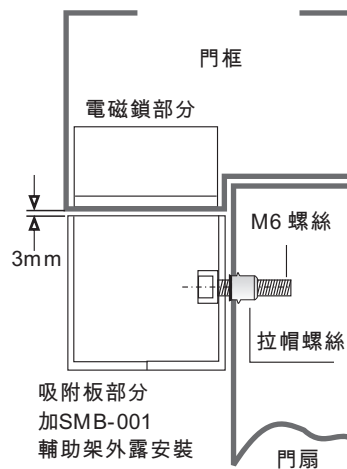
選配輔助架

門框或門扇的內部空間的寬度或深度不足安裝剪力鎖時，可以選配SMB-001輔助架作為外露式安裝使用，有半外露式安裝及外露式安裝式。〔僅適用GS-705-35型號〕



半外露式安裝

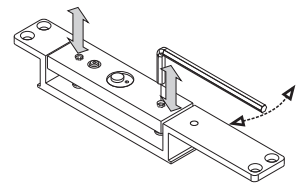
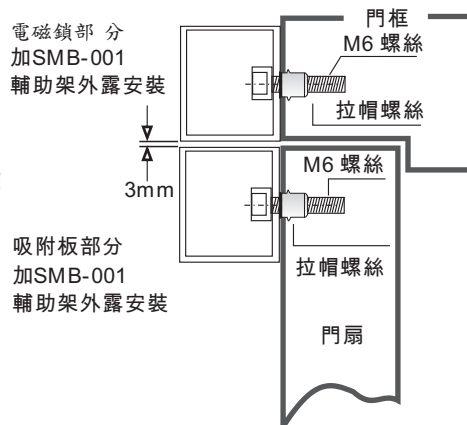
如圖示：電磁鎖部分嵌入門框內，吸附板部分以SMB-001輔助架外露安裝。〔僅適用GS-705-35型號〕電磁鎖與吸附板間距吸力最大間距不能超出3mm。



超過剪力鎖最大吸力範圍時，使用板手調整吸附板與剪力鎖的間距。(約3mm)

外露式安裝

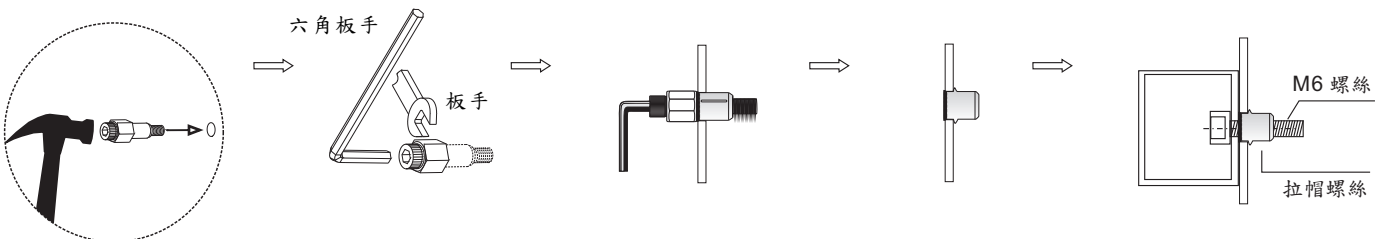
如圖示：電磁鎖部分與吸附板部分以SMB-001輔助架外露安裝。〔僅適用GS-705-35型號〕電磁鎖與吸附板間距吸力最大間距不能超出3mm。



超過剪力鎖最大吸力範圍時，使用板手調整吸附板與剪力鎖的間距。(約3mm)

拉帽螺絲安裝圖示

6mm的拉帽螺絲鑽9.4mm的孔



把拉帽螺絲組釘入孔內。

利用六角板手與板手適度轉緊拉帽螺絲，〔請勿過度〕

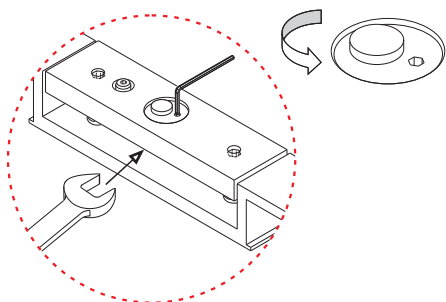
拉帽螺絲受轉緊擠壓後膨脹，即卡緊在門框內。如此讓M6螺絲在門框內能鎖得更緊

移開工具完成。〔工具重複使用〕

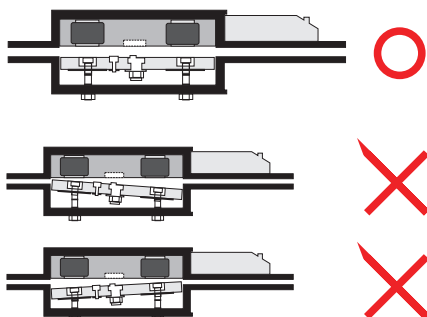
以M6螺絲把SMB-001輔助架固定拉帽螺絲內。

故障排除

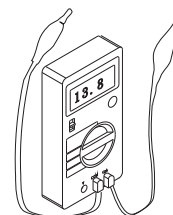
問題	引起原因	如何排除
無法上鎖	電磁鎖與吸附板間距超出吸力範圍	用六角板手調整吸附板調整螺絲，讓吸附板上升，直到電磁鎖與吸附板間距在吸力範圍內。
	無電源	確認電源供應器是否有電？以及電源線是否正確接到電磁鎖？或是控制電磁鎖的門禁系統Relay接點是否正確(N.C.)？
	門扇無法正確歸定位，造成吸附板上的磁鐵無法感應到磁簧。	調整門弓器、地腳鏈。
上鎖吸住又放開 〔重複以上動作〕	電磁鎖與吸附板間距超出吸力範圍	用六角板手調整吸附板調整螺絲，讓吸附板上升，直到電磁鎖與吸附板間距在吸力範圍內。
	電壓電流過低	縮短電源供應器供應到剪力鎖的距離，或是加大線徑。
	吸附板與電磁鎖的間距不一致，傾斜不對稱。	調整吸附板與電磁鎖的間距必需注意水平面一致，不可傾斜或是不對稱。
	鎖舌沒有正確卡入鎖舌孔內	用小六角板手與板手旋轉鎖舌位置，直到正確卡入鎖舌孔內。
鎖舌無法正確上鎖	鎖舌位置不正確	用小六角板手與板手旋轉鎖舌位置，直到正確卡入鎖舌孔內。
	吸附板與電磁鎖的間距不一致，傾斜不對稱。	調整吸附板與電磁鎖的間距必需注意水平面一致，不可傾斜或是不對稱。
	「上鎖延遲時間」不適確	調整「上鎖延遲時間」



鎖舌沒有正確卡入鎖舌孔內，會造成上鎖吸住又放開〔重複以上動作〕或完全無法上鎖。用小六角板手與板手旋轉鎖舌位置直到正確卡入鎖舌孔內。



調整吸附板與電磁鎖的間距必需注意水平面一致，不可傾斜或是不對稱。



GS-705剪力鎖上鎖的瞬間電流量為1.8Amp/12VDC，正確上鎖後經過約三秒降為0.5Amp，所以電源供應器供應到剪力鎖末端的功率需符合1.8Amp標準，剪力鎖才能正常工作。

線徑大小與傳輸距離的功率耗減關係表

傳輸距離(英尺)

12VDC	AMPS	25f	50f	75f	100f	150f	200f	250f	300f	400f	500f	1000f
表內數據為線徑大小	0.25	18	18	18	18	18	16	16	14	14	12	
單位為AWG(Gauge)	0.50	18	18	18	16	16	14	12				
	0.75	18	18	16	14	12	12					
	1.00	18	16	14	14	12						
負載	1.50	18	14	12	12							
(安培量)	2.00	16	14	12								

傳輸距離(英尺)

24VDC	AMPS	25f	50f	75f	100f	150f	200f	250f	300f	400f	500f	1000f
表內數據為線徑大小	0.25	18	18	18	18	18	18	18	18	16	16	16
單位為AWG(Gauge)	0.50	18	18	18	18	18	16	16	14	14	12	
	0.75	18	18	18	18	16	14	14	12	12		
	1.00	18	18	16	16	14	14	12	12			
負載	1.50	18	18	16	14	14	12					
(安培量)	2.00	16	16	14	14	12						