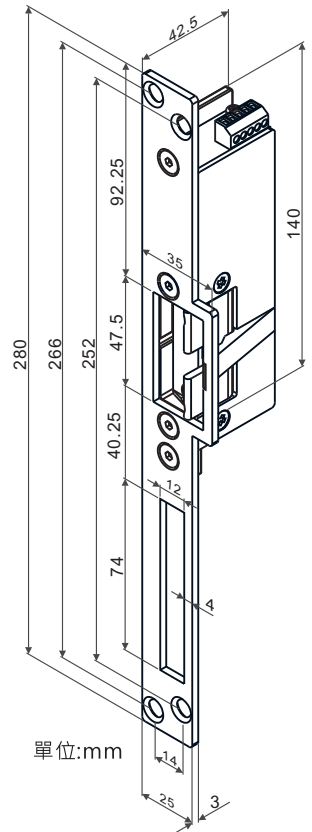
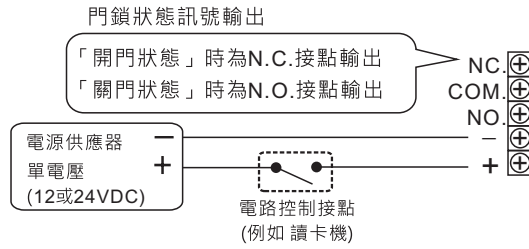


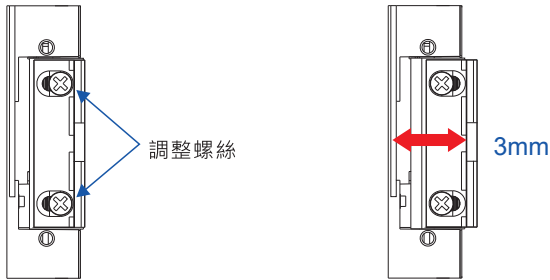
GK236M系列陰極鎖(木門專用)安裝說明書

規格

- 工作電壓:12或24VDC
- 消耗電流: 280mA/12VDC;140mA/24VDC
(以上規格在攝氏20度標準環境下適用)
- 一組訊號輸出:門鎖訊號輸出接點
- 適用環境溫度: -10~+45°
- 適用環境溼度: 0~95%相對溼度
- 適用鎖舌長度: 11mm
- 受口寬度:48mm
- 壽命超過25萬次送斷電測試
- 鎖舌受口抗壓測試:1500 LBS(靜態加壓)
- 側向負荷測試: 500 LBS
- 材質:不銹鋼
- 上鎖模式:斷電開
- 開門方向: 向內開 / 向外開式門
- 產品重量: 645g



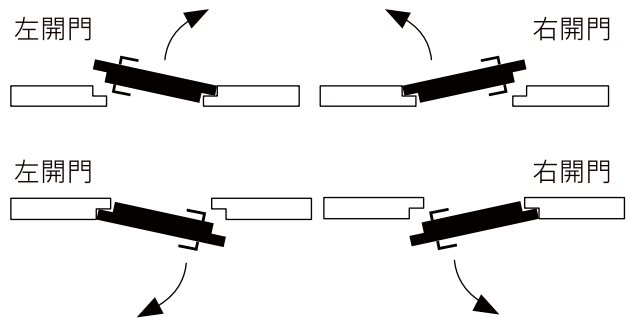
受口調整方式



受口依安裝鎖舌的位置,可利用兩邊螺絲做適度微調,最多3mm

開門方向

根據德國工業標準DIN 107,使用者所處可見門鉸鏈之位置。
鉸鏈位於門左側為-左開門(DIN left)。
鉸鏈位於門右側為-右開門(DIN right)。



左開門

右開門

Models

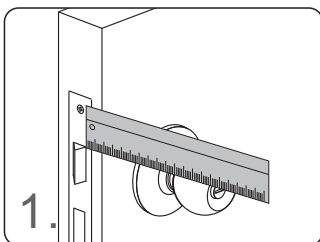
GK236M-L-PL-12

GK236M-R-PL-12

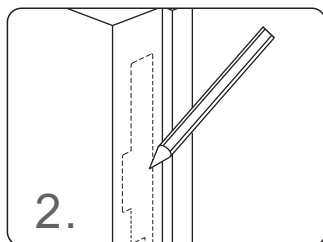
GK236M-L-PL-2

GK236M-R-PL-24

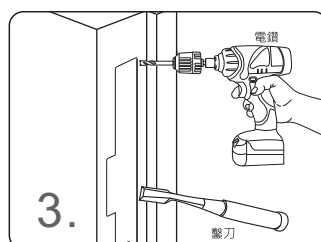
木質門安裝方式



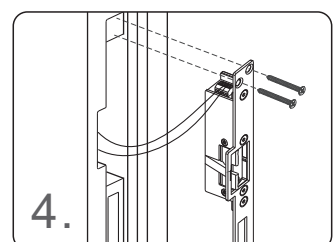
1. 測量機械鎖舌深度及位置距離



2. 依照鎖舌位置距離,在門框處標示電鎖位置



3. 使用電鑽將深度與位置標記,再用鑿刀修整電鎖埋入空間



4. 確認接點線路,固定電鎖即完成安裝