

CATALOGUE



環球工業有限公司 (Gianni Industries, Inc.) 是世界級的電磁鎖專業製造商，自1992年10月創立以來，一直是國際門禁系統大廠牌合作生產的重要夥伴。無論是產品種類、品質等，都是領先業界，為台灣地區最重要的電磁鎖製造商。本公司基於「根留台灣」的企業理念與社會責任，門禁系統電鎖類產品100%都是在本地生產。

本公司多項產品除了榮獲 CE、TUV、UL 等重要指標性的產品安全規範認證外，並且取得美、德、英、法、澳... 等重要工業國家的專利，保護我們的經銷商、OEM 合作廠商在市場上取得更好的競爭優勢。



序

磁力鎖	01
剪力鎖	16
陽極鎖	17
電子機械鎖	21
陰極鎖	23
藍牙讀卡機	26
門禁控制器/讀卡機	27
外出開關	30
緊急開關	36
強制開關	37
電源供應器	38
其他選配	40

1

不銹鋼磁力鎖

GL-80F



CE

規格

- 工作電壓: 12VDC或24VDC
- 消耗電流(在 20°C環境): 140mA/12VDC; 170mA/24VDC
- 門鎖訊號接點承受功率: 0.25A/12VDC
- 環境溫度範圍: -10~55°C (14~131°F)
- 環境相對濕度範圍: 0~95%
- 鎖體與吸附板表面處理: 鍍鋅
- 灌膠安規等級: E87252 (S), UL94V-0
- 拉力: 80 LBS (約36 KG)

產品資訊

GL-80F	一般型
GL-80FR	門鎖訊號(SPST二接點)

DIM(MM)	L	W	D
鎖體	70	38	27.5
吸附板	80	32	18.5

以上尺寸皆含輔助架

馬達式櫃子鎖

CK100



CE

規格

- 工作電壓: 12~28VAC/DC
- 消耗電流(在 20°C環境): 待機電流: 69mA/12VDC; 69mA/24VDC 動作電流: 165mA/12VDC; 165mA/24VDC
- 解鎖方式: 送電開型
- 環境溫度範圍: -10~45°C
- 環境相對濕度範圍: 0~95%
- 門鎖接點承受功率: 1A/125VAC (N.C./COM)
- 門位接點承受功率: 1A/125VAC (N.O./COM)
- 抗破壞拉力: 100 KG
- 材質: Polyamide

DIM(MM)	L	W	D
鎖體	60	60	22
鎖芯	60	20	7

迷你型/不銹鋼磁力鎖

10003S/F

規格

- 工作電壓:12VDC或24VDC
- 消耗電流(在 20°C環境):
300mA/12VDC;260mA/24VDC
- 門鎖訊號接點承受功率:0.25A/12VDC
- 環境溫度範圍: -10~55° C (14~131 °F)
- 環境相對濕度範圍: 0~95%
- 鎖體與吸附板表面處理:鍍鋅
- 灌膠安規等級: E87252 (S), UL94V -0
- 拉力:300 LBS (約136 KG)

其它選配

- 10003S: 窄門框用-L 型輔助架: L-150
 10003S: 向內開式門用-LZ輔助架: LZ-150
 10003S: 無框玻璃門片輔助架: GLZ-150
 10003F: 向內開式門用-Z輔助架: Z-150

DIM(MM)	L	W	D
鎖體	170	32	24
吸附板	152	32	10

產品資訊

10003S	一般型(側面孔)
10003S-R	門鎖訊號(SPST二接點)(側面孔)
10003S-DS	門位訊號(側面孔)
10003F	一般型(正面孔)
10003F-R	門鎖訊號(SPST二接點)(正面孔)



L-150



Z-150



LZ-150

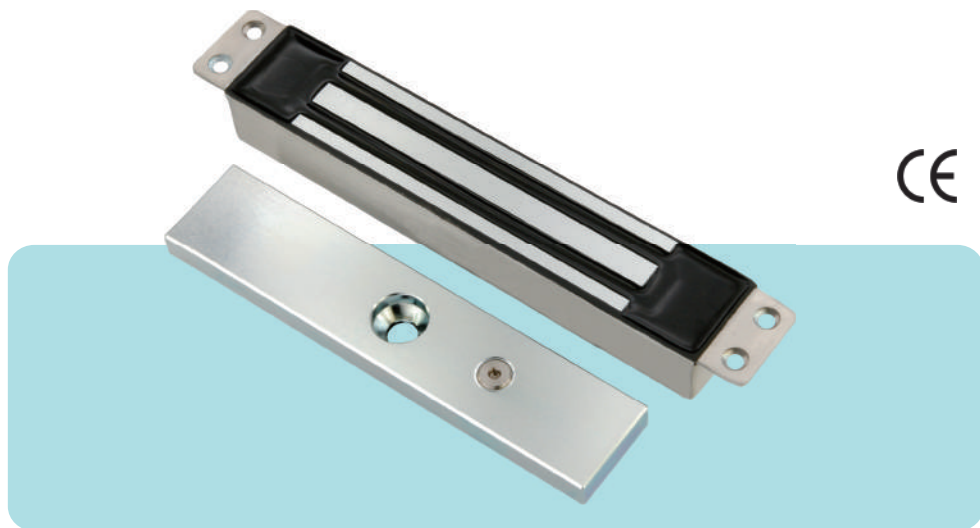


GLZ-150

10003S
側面孔10003F
正面孔

埋入式/迷你型不銹鋼磁力鎖

10003M



CE

規格

- 工作電壓:12VDC或24VDC
- 消耗電流(在 20°C環境):
300mA/12VDC;260mA/24VDC
- 門鎖訊號接點承受功率:0.5A/20VDC
- 環境溫度範圍: -10~55° C (14~131 °F)
- 環境相對濕度範圍: 0~95%
- 鎖體與吸附板表面處理:鍍鋅
- 灌膠安規等級: E87252 (S), UL94V -0
- 拉力:300 LBS (約136 KG)

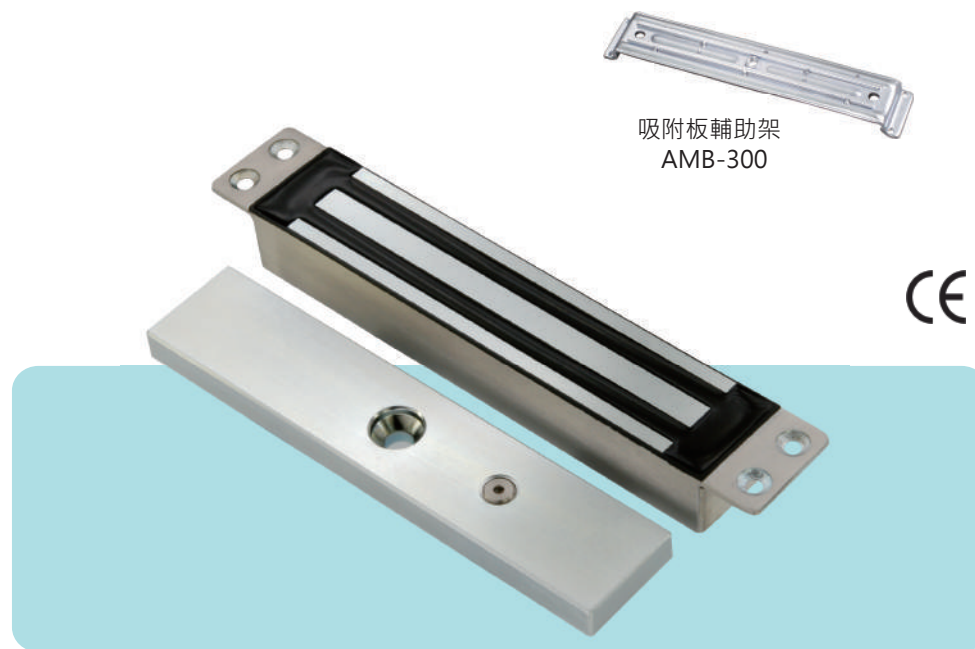
產品資訊

產品型號	產品描述
10003M	一般型
10003M-R	門鎖訊號(SPST二接點)

DIM(MM)	L	W	D
鎖體	200	32	24
吸附板	152	32	10

埋入式/小型不銹鋼磁力鎖

10000ST



吸附板輔助架
AMB-300

CE

規格

- 工作電壓:12/24VDC
- 消耗電流(在 20°C環境):
500mA/12VDC;250mA/24VDC x2
- 門鎖訊號接點承受功率:0.5A/20VDC
- 環境溫度範圍: -10~55° C (14~131 °F)
- 環境相對濕度範圍: 0~95%
- 鎖體與吸附板表面處理:鍍鋅
- 灌膠安規等級: E87252 (S), UL94V -0
- 拉力:600 LBS (約272 KG)

產品資訊

產品型號	產品描述
10000ST	一般型
10000STR	門鎖訊號(SPDT三接點)

DIM(MM)	L	W	D
鎖體	227	38	26
吸附板	185	38	12

特殊邊條/小型/不銹鋼磁力鎖

N10001ST

規格

- 工作電壓:12或24VDC; 12/24VDC
- 消耗電流(在 20°C環境):
單電壓:280mA/12VDC;250mA/24VDC
雙電壓:500mA/12VDC;250mA/24VDC
- 門鎖訊號接點承受功率:
SPST:0.5A/20VDC ;SPDT:0.2A/15VDC
- 環境溫度範圍: -10~55° C (14~131 °F)
- 環境相對濕度範圍: 0~95%
- 鎖體與吸附板表面處理:鍍鋅
- 灌膠安規等級: E87252 (S), UL94V -0
- 拉力:600 LBS (約272 KG)

其它選配

- 窄門框用-L 型輔助架: L-N10001ST
- 向內開式門用-LZ輔助架: LZ-N10001ST
- 吸附板輔助架: 300BP, GE-330S-DS
- 無框玻璃門片輔助架: UBK-013
- 側拉門用吸附板輔助架: TB-400

DIM(MM)	L	W	D
鎖體	218	44	27.5
吸附板	185	38	12
邊條	185	26	5

產品資訊

N10001ST	一般型
N10001STR	門鎖訊號(SPST二接點)
N10001STM	門鎖訊號(SPDT三接點)



L-N10001ST



LZ-N10001ST



UBK-013



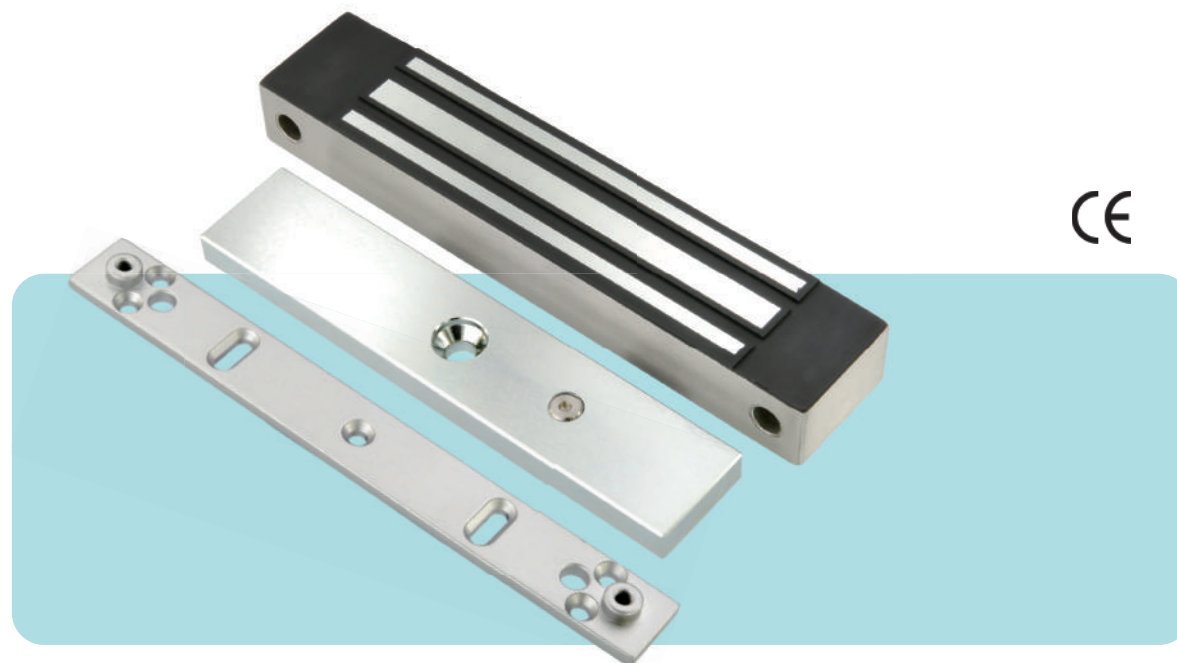
300BP



GE-330S-DS



TB-400



CE

EM-750

規格

- 工作電壓:12或24VDC; 12/24VDC
- 消耗電流(在 20°C環境):
單電壓:340mA/12VDC;250mA/24VDC
雙電壓:500mA/12VDC;250mA/24VDC
- 門鎖訊號接點承受功率:0.5A/20VDC
- 環境溫度範圍: -10~55° C (14~131 °F)
- 環境相對濕度範圍: 0~95%
- 鎖體與吸附板表面處理:鍍鋅
- 灌膠安規等級: E87252 (S), UL94V -0
- 拉力:800 LBS (約363 KG)

其它選配

窄門框用-L 型輔助架: L-750

向內開式門用-LZ輔助架: LZ-750

無框玻璃門片輔助架: UBK-013

EM-750-2 向內開式門用輔助架: Z-300N

DIM(MM)	L	W	D
鎖體	230	46	30
吸附板	185	45	14
邊條	230	29	5.8

產品資訊

EM-750	一般型(側面孔)
EM-750-2	一般型(側/正面孔)
EM-750R	門鎖訊號(SPST二接點)(側面孔)
EM-750R-2	門鎖訊號(SPST二接點)(側/正面孔)



L-750



LZ-750



UBK-013



特殊邊條/大型/不銹鋼磁力鎖

N10010ST

規格

- 工作電壓:12或24VDC; 12/24VDC
- 消耗電流(在 20°C環境):
單電壓:460mA/12VDC;250mA/24VDC
雙電壓:500mA/12VDC;250mA/24VDC
- 門鎖訊號接點承受功率:
SPST:0.5A/20VDC ;SPDT:0.2A/15VDC
- 環境溫度範圍: -10~55° C (14~131 °F)
- 環境相對濕度範圍: 0~95%
- 鎖體與吸附板表面處理:鍍鋅
- 灌膠安規等級: E87252 (S), UL94V -0
- 拉力:1200 LBS (約545 KG)

其它選配

窄門框用-L 型輔助架: L-N10010ST

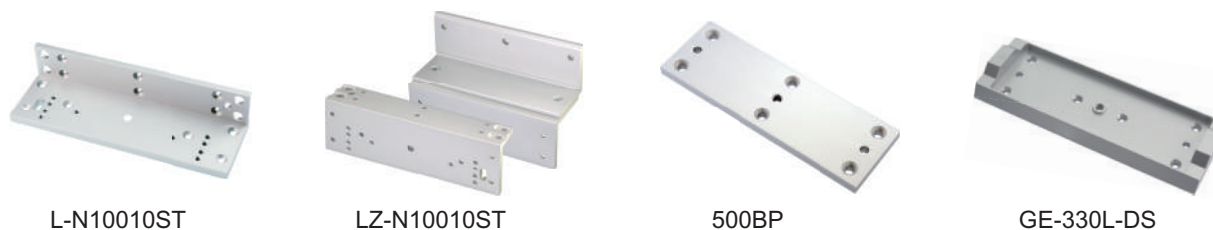
向內開式門用-LZ輔助架: LZ-N10010ST

吸附板輔助架: 500BP, GE-330L-DS

DIM(MM)	L	W	D
鎖體	220	62	40
吸附板	185	61	16
邊條	220	37	8.5

產品資訊

N10010ST	一般型
N10010STR	門鎖訊號(SPST二接點)
N10010STM	門鎖訊號(SPDT三接點)

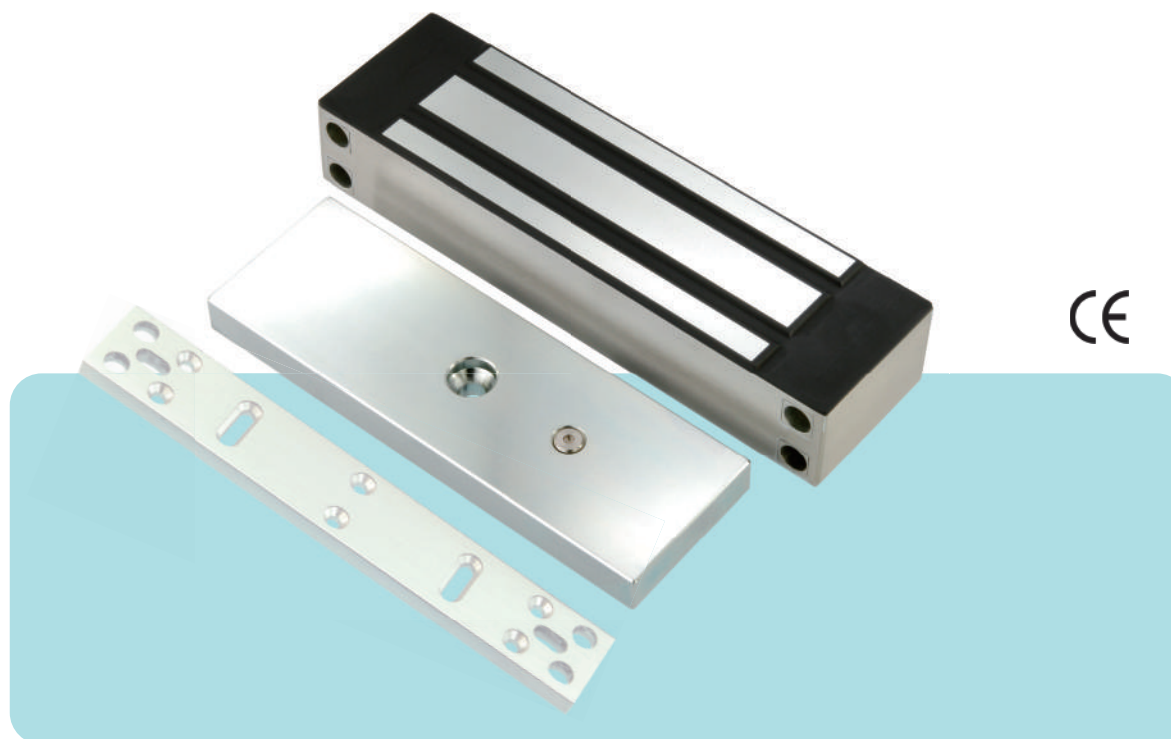


L-N10010ST

LZ-N10010ST

500BP

GE-330L-DS



EM-150

規格

- 工作電壓:12/24VDC
- 消耗電流(在 20°C環境):
420mA/12VDC;210mA/24VDC
- 門鎖訊號接點承受功率:0.25A/12VDC
- 環境溫度範圍: -10~55° C (14~131 °F)
- 環境相對濕度範圍: 0~95%
- 鎖體與吸附板表面處理:鍍鋅
- 灌膠安規等級: E87252 (S), UL94V -0
- 拉力:300 LBS (約136 KG)

其它選配

- 窄門框用-L 型輔助架: L-EM150
向內開式門用-LZ輔助架: LZ-EM150
無框玻璃門輔助架: GLZ-EM150

DIM(MM)	L	W	D
鎖體	200	36	22.2
吸附板	152	32	10
邊條	200	22	5

產品資訊

EM-150	一般型
EM-150M	門鎖訊號(LED燈)



L-EM150



LZ-EM150



GLZ-EM150



CE

EM-300 小型磁力鎖

規格

- 工作電壓:12/24VDC
- 消耗電流(在 20°C環境):
500mA/12VDC;250mA/24VDC
- 門鎖訊號接點承受功率:0.25A/12VDC
- 環境溫度範圍: -10~55° C (14~131 °F)
- 環境相對濕度範圍: 0~95%
- 鎖體與吸附板表面處理:鍍鋅
- 灌膠安規等級: E87252 (S), UL94V -0
- 拉力:600 LBS (約272 KG)

其它選配

- 窄門框用-L 型輔助架: L-300, EM-10001L
- 向內開式門用-LZ輔助架: LZ-300N, EM-10001LZ
- 無框玻璃門片輔助架: UBK-013
- 吸附板輔助架: 300BP, GE-330S-DS
- 側拉門用吸附板輔助架: TB-400

DIM(MM)	L	W	D
鎖體	250	42	25
吸附板	185	38	12
邊條	250	25	5

產品資訊

EM-300	一般型
EM-300M	門鎖訊號(LED燈)
EM-300MDS	門鎖訊號(LED燈)/門位訊號



EM-1200

規格

- 工作電壓:12/24VDC
- 消耗電流(在 20°C環境):
500mA/12VDC;250mA/24VDC
- 門鎖訊號接點承受功率:0.25A/12VDC
- 環境溫度範圍: -10~55°C (14~131 °F)
- 環境相對濕度範圍: 0~95%
- 鎖體與吸附板表面處理:鍍鋅
- 灌膠安規等級: E87252 (S), UL94V -0
- 拉力:1200 LBS (約545 KG)

其它選配

窄門框用-L 型輔助架: L-500

向內開式門用-LZ輔助架: LZ-500N

吸附板輔助架: 500BP, GE-330L-DS

DIM(MM)	L	W	D
鎖體	267	68	40
吸附板	185	61	16
邊條	267	40	6

產品資訊

EM-1200	一般型
EM-1200M	門鎖訊號(LED燈)



L-NH500



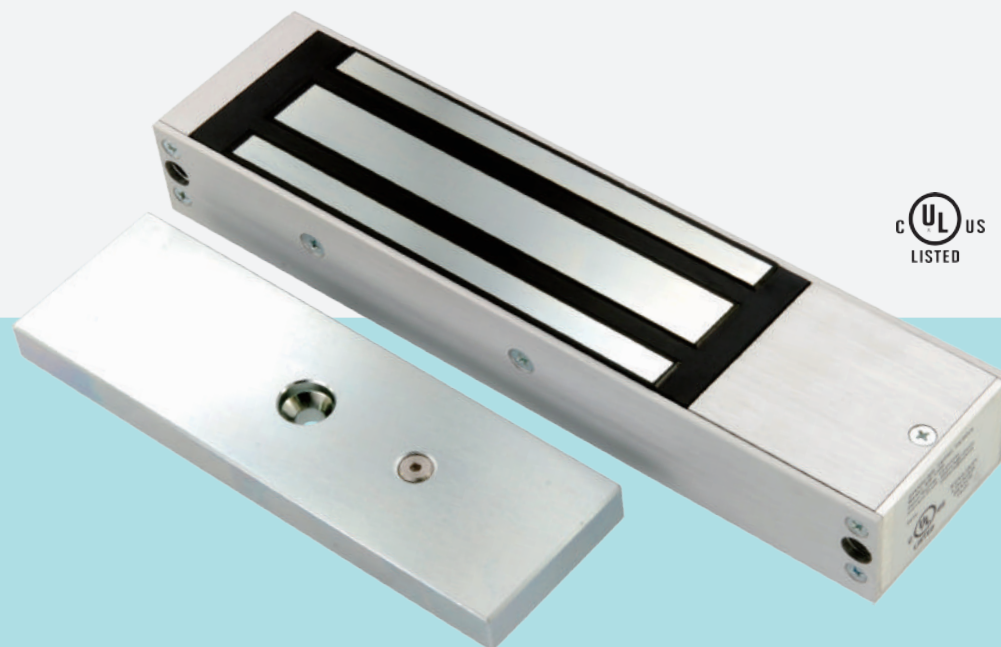
LZ-NH500N



500BP



GE-330L-DS



滑軌式/小型磁力鎖

EM-NH300

規格

- 工作電壓:12/24VDC
- 消耗電流(在 20°C環境):
500mA/12VDC;250mA/24VDC
- 門鎖訊號接點承受功率:0.25A/12VDC
- 環境溫度範圍: -10~55° C (14~131 °F)
- 環境相對濕度範圍: 0~95%
- 鎖體與吸附板表面處理:鍍鋅
- 灌膠安規等級: E87252 (S), UL94V -0
- 拉力:600 LBS (約272 KG)

其它選配

窄門框用-L型輔助架: L-NH300, L-NH300AU
 向內開式門用-LZ輔助架: LZ-NH300N, LZ-NH300NAU
 無框玻璃門輔助架: UBK-013
 吸附板輔助架: 300BP, GE-330S-DS
 側拉門用吸附板輔助架: TB-400

DIM(MM)	L	W	D
鎖體	250	45.5	25
吸附板	185	38	12
邊條	250	25	5

產品資訊

EM-NH300	一般型
EM-NH300M	門鎖訊號(LED燈)
EM-NH300M-TD	門鎖訊號(LED燈)/上鎖時間延遲
EM-NH300MDS	門鎖訊號(LED燈)/門位訊號
EM-NH300MDS-TD	門鎖訊號(LED燈)/門位訊號/上鎖時間延遲



L-NH300



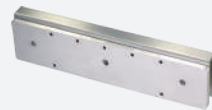
L-NH300AU



LZ-NH300N



LZ-NH300NAU



UBK-013



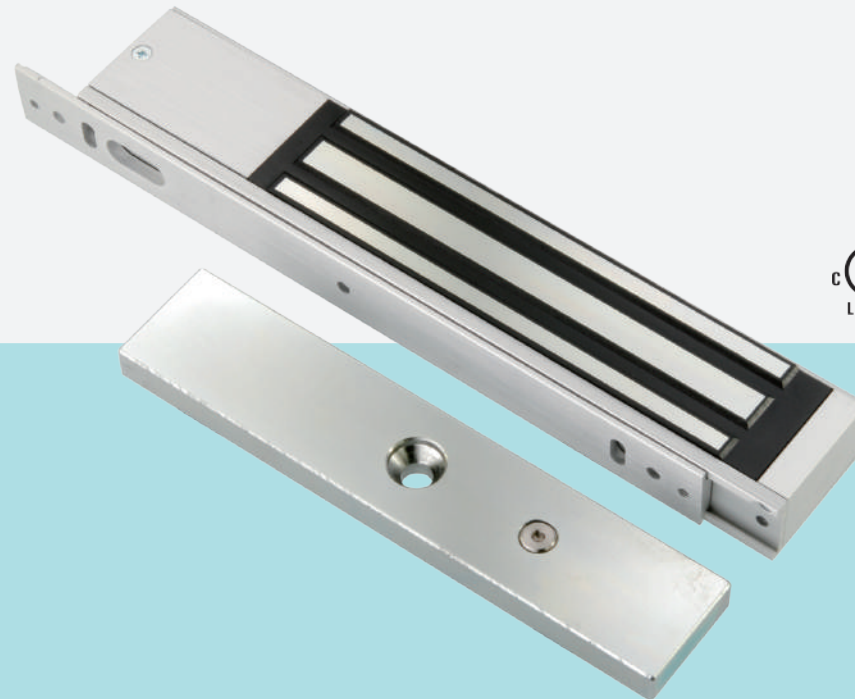
300BP



GE-330S-DS



TB-400



EM-NH350

規格

- 工作電壓:12/24VDC
- 消耗電流(在 20°C環境):
500mA/12VDC;250mA/24VDC
- 門鎖訊號接點承受功率:0.25A/12VDC
- 環境溫度範圍: -10~55° C (14~131 °F)
- 環境相對濕度範圍: 0~95%
- 鎖體與吸附板表面處理:鍍鋅
- 灌膠安規等級: E87252 (S), UL94V -0
- 拉力:800 LBS (約363 KG)

其它選配

窄門框用-L型輔助架: L-NH350M, L-NH350AU

向內開式門用-LZ輔助架: LZ-NH350N

無框玻璃門輔助架: UBK-013

吸附板用輔助架: 300BP

側拉門用吸附板輔助架: TB-400

DIM(MM)	L	W	D
鎖體	265	52	29
吸附板	185	45	14
邊條	265	29	6.5

產品資訊

EM-NH350	一般型
EM-NH350M	門鎖訊號(LED燈)
EM-NH350MDS	門鎖訊號(LED燈)/門位訊號



L-NH350M



L-NH350AU



LZ-NH350N



UBK-013



300BP



TB-400



滑軌式/大型磁力鎖

EM-NH500

規格

- 工作電壓:12/24VDC
- 消耗電流(在 20°C環境):
500mA/12VDC;250mA/24VDC
- 門鎖訊號接點承受功率:0.25A/12VDC
- 環境溫度範圍: -10~55° C (14~131 °F)
- 環境相對濕度範圍: 0~95%
- 鎖體與吸附板表面處理:鍍鋅
- 灌膠安規等級: E87252 (S), UL94V -0
- 拉力:1200 LBS (約545 KG)

其它選配

窄門框用-L 型輔助架: L-NH500, L-NH500AU

向內開式門用-LZ輔助架: LZ-NH500N, LZ-NH500NAU

吸附板輔助架: 500BP, GE-330L-DS

DIM(MM)	L	W	D
鎖體	267	71	40
吸附板	185	61	16
邊條	267	40	8

產品資訊

EM-NH500	一般型
EM-NH500M	門鎖訊號(LED燈)
EM-NH500M-TD	門鎖訊號(LED燈)/上鎖時間延遲
EM-NH500MDS	門鎖訊號(LED燈)/門位訊號
EM-NH500MDS-TD	門鎖訊號(LED燈)/門位訊號/上鎖時間延遲
EM-NH500M-BZ	門鎖訊號(LED燈)/蜂鳴器



L-NH500



L-NH500AU



LZ-NH500N



LZ-NH500NAU



500BP



GE-330L-DS



EM-NH2300

規格

- 工作電壓:12/24VDC
- 消耗電流(在 20°C環境):
500mA/12VDC;250mA/24VDC x2
- 門鎖訊號接點承受功率:0.25A/12VDC
- 環境溫度範圍: -10~55° C (14~131 °F)
- 環境相對濕度範圍: 0~95%
- 鎖體與吸附板表面處理:鍍鋅
- 灌膠安規等級: E87252 (S), UL94V -0
- 拉力:600 LBS (約272 KG) x2

其它選配

窄門框用-L 型輔助架: L-NH2300

向內開式門用-LZ輔助架: LZ-NH2300N, LZ-NH2300NAU

無框玻璃門輔助架: UBK-013

吸附板輔助架: 300BP, GE-330S-DS

DIM(MM)	L	W	D
鎖體	500	45.5	25
吸附板	185	38	12
邊條	500	25	5

產品資訊

EM-NH2300	一般型
EM-NH2300M	門鎖訊號(LED燈)
EM-NH2300M-TD	門鎖訊號(LED燈)/上鎖時間延遲
EM-NH2300MDS	門鎖訊號(LED燈)/門位訊號
EM-NH2300MDS-TD	門鎖訊號(LED燈)/門位訊號/上鎖時間延遲



L-NH2300



LZ-NH2300N



LZ-NH2300NAU



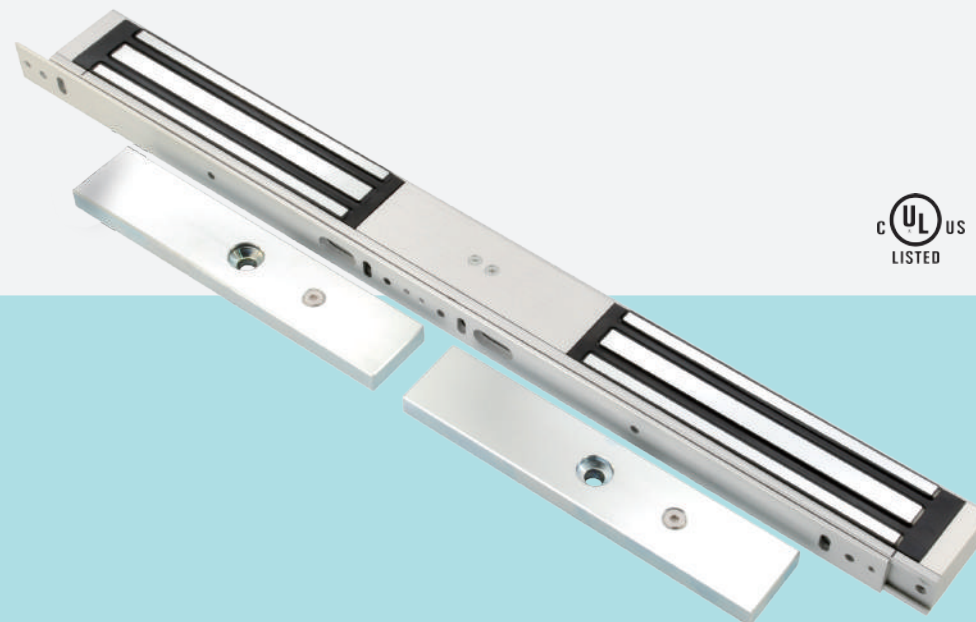
300BP



GE-330S-DS



UBK-013



EM-NH2500

規格

- 工作電壓:12/24VDC
- 消耗電流(在 20°C環境):
500mA/12VDC;250mA/24VDC x2
- 門鎖訊號接點承受功率:0.25A/12VDC
- 環境溫度範圍: -10~55° C (14~131 °F)
- 環境相對濕度範圍: 0~95%
- 鎖體與吸附板表面處理:鍍鋅
- 灌膠安規等級: E87252 (S), UL94V -0
- 拉力:1200 LBS (約545 KG) x2

其它選配

- 窄門框用-L 型輔助架: L-NH2500
- 向內開式門用-LZ輔助架: LZ-NH2500N
- 吸附板輔助架: 500BP, GE-330L-DS

DIM(MM)	L	W	D
鎖體	533	71	40
吸附板	185	61	16
邊條	533	40	8

產品資訊

EM-NH2500	一般型
EM-NH2500M	門鎖訊號(LED燈)
EM-NH2500M-TD	門鎖訊號(LED燈)/上鎖時間延遲
EM-NH2500MDS	門鎖訊號(LED燈)/門位訊號
EM-NH2500MDS-TD	門鎖訊號(LED燈)/門位訊號/上鎖時間延遲
EM-NH2500M-BZ	門鎖訊號(LED燈)/蜂鳴器



L-NH2500

LZ-NH2500N

500BP

GE-330L-DS



FDH系列 門柱型磁力鎖 CE

▼ FDH-90系列 (雙門)



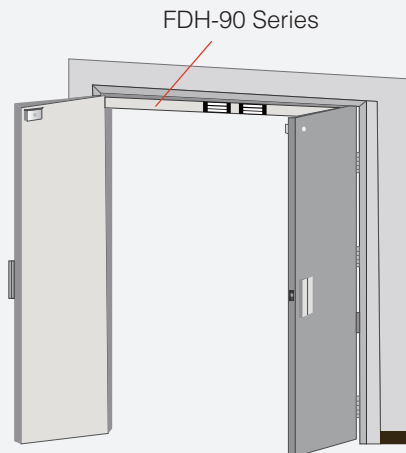
▼ FDH-39/45系列 (單門)



FDH外殼安裝包含一個底板與安全上蓋,客戶可依據門開大小或其他原因自行裁切長度有單門和雙門的產品配置,可增加鎖的安全性和提高開門時的整體美感,但使用上與維護仍不影響。

規格

- 工作電壓:12/24VDC
- 消耗電流(在 20°C環境):
500mA/12VDC;250mA/24VDC
- 具門鎖訊號,接點承受功率:0.5A/125VAC, 1A/24VDC
- 環境溫度範圍: -10~55°C (14~131 °F)
- 環境相對濕度範圍: 0~95%
- 鎖體與吸附板表面處理:鍍鋅
- 灌膠安規等級: E87252 (S), UL94V -0
- 可選配橢圓LED燈顯示:綠燈-解鎖/紅燈-上鎖



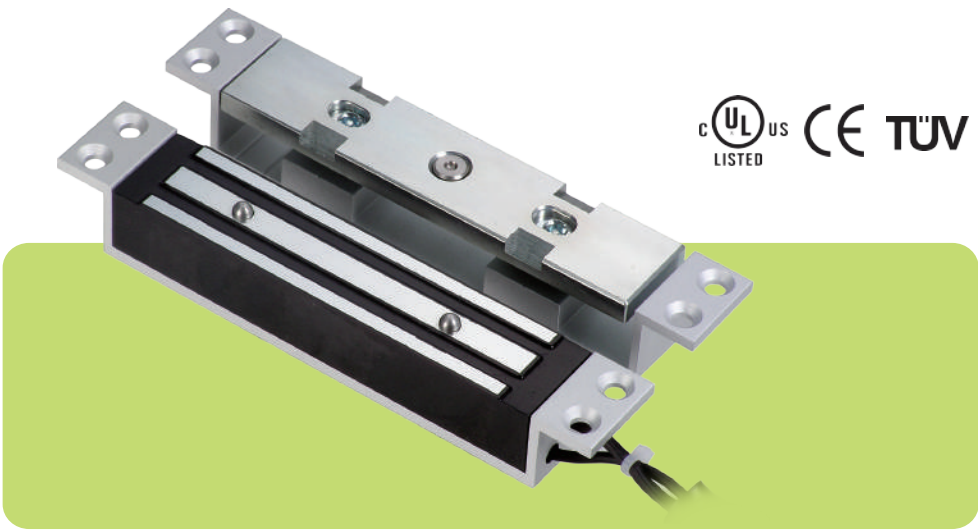
FDH-96系列 ▶
(單門-垂直)

型態	型號	拉力(磅)	長度	描述
單門	FDH-M39M	800	39" (991mm)	門柱型 -水平安裝
	FDH-M45M	800	45" (1143mm)	
	FDH-L45M	1200	45" (1143mm)	
雙門	FDH-M90M	800 x2	90" (2286mm)	門柱型 -水平安裝
	FDH-L90M	1200 x2	90" (2286mm)	
單門 (垂直)	FDH-M96M	800 x2	96" (2438mm)	門柱型 -垂直安裝
	FDH-L96M	1200 x2	96" (2438mm)	
選配功能	~DS: 門位訊號 (選配件) ~TD: 時間延遲 ~DT: 時間延遲+門位訊號 ~TD-LD: 時間延遲(+LED燈) ~DT-LD: 時間延遲(+LED燈)+門位訊號			
<div style="text-align: center;"> <p>門鎖訊號</p> <p>磅數 長度 功能類 橢圓LED燈(選配)</p> <p>FDH - L 45 M TD - LD</p> <p>800 lbs — M 1200 lbs — L</p> <p>39 45 90 96</p> <p>DS TD DT</p>  </div>				



迷你型剪力鎖

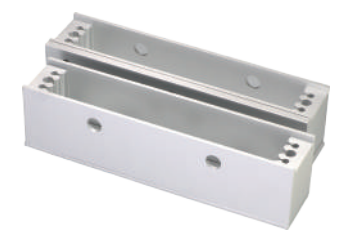
GS200



UL LISTED US CE TÜV



SMB-200
金屬門用



SMB-250
外開木質門用



SMB-250L
內開木質門用



UBK-182
玻璃門用夾具

規格

- 工作電壓:12/24VDC
- 消耗電流(在 20°C環境):
420mA/12VDC;210mA/24VDC
- 門鎖訊號接點承受功率:
0.5A/125VAC,1A/24VDC
- 鎖體與吸附板最大間距: 2mm
- 環境溫度範圍: -30~55° C (14~131 °F)
- 環境相對濕度範圍: 0~95%
- 鎖體與吸附板表面處理:鍍鋅
- 灌膠安規等級: E87252 (S), UL94V -0
- 剪力:1200 LBS (約545 KG)

產品資訊

GS200	一般型
GS200M	門鎖訊號(SPDT三接點)

DIM(MM)	L	W	D
鎖體	180	30	27
吸附板	180	30	43

斷電開門型陽極鎖/門位訊號

EB200NLW



規格

- 斷電開門型陽極鎖-門位訊號
- 工作電壓:12VDC
- 消耗電流(在 20°C環境):
上鎖900mA;一般 300mA
- 環境溫度範圍: -10~45° C
- 訊號接點最大承受功率:0.25A/30VDC
- 電磁閥:500,000次開關測試
- 上鎖延遲時間: 0, 3, 6, 9秒
- 面板材質:鋁合金

產品資訊

EB200NLW-32	面板32mm
EB200NLW-38	面板38mm

DIM(MM)	L	W	D
鎖體	203	32/38	41.5
鎖孔板	100	25	28

外露式陽極鎖/門位訊號

EB300



規格

- 斷電開門型陽極鎖-門位訊號
- 工作電壓:12VDC
- 消耗電流(在 20°C環境):
上鎖900mA;一般 300mA
- 環境溫度範圍: -10~45° C
- 訊號接點最大承受功率:0.25A/30VDC
- 電磁閥:500,000次開關測試
- 上鎖延遲時間: 0, 3, 6, 9秒
- 面板材質:鋁合金

產品資訊

EB300	外露式安裝
EB300VGL	全玻璃門專用

DIM(MM)	L	W	D
外露式	166	56	34
全玻璃門專用	166	56	55.5

斷電開門型陽極鎖/門位訊號/門鎖訊號

EB220N

規格

- 斷電開門型陽極鎖
- 工作電壓:12VDC
- 消耗電流(在 20°C環境):
上鎖900mA ; 一般 300mA
- 環境溫度範圍: -10~45° C
- 訊號接點最大承受功率:3A/30VDC
(上鎖時·狀態訊號為Com-N/O輸出·
未上鎖狀態為Com-N/C輸出)
- 電磁閥:500,000次開關測試
- 上鎖延遲時間: 0, 3, 6, 9秒
- 面板材質:不銹鋼

產品資訊

EB220N-32	門鎖訊號/不銹鋼面板32mm
EB220N-38	門鎖訊號/不銹鋼面板38mm
EB220NDS-32	門位/門鎖訊號/不銹鋼面板32mm
EB220NDS-38	門位/門鎖訊號/不銹鋼面板38mm

DIM(MM)	L	W	D
鎖體	220	32/35/38	40
鎖孔板	140	25	3

斷電開門型陽極鎖/門位訊號/門鎖訊號

EB262N

規格

- 斷電開門型陽極鎖
- 工作電壓:12VDC
- 消耗電流(在 20°C環境):
上鎖900mA ; 一般 300mA
- 環境溫度範圍: -10~45° C
- 訊號接點最大承受功率:3A/30VDC
(上鎖時·狀態訊號為Com-N/O輸出·
未上鎖狀態為Com-N/C輸出)
- 電磁閥:500,000次開關測試
- 上鎖延遲時間: 1, 3, 6, 9秒
- 面板材質:不銹鋼

產品資訊

EB262N	門鎖訊號
EB262NDS	門鎖訊號/門位訊號

DIM(MM)	L	W	D
鎖體	262	35	40
鎖孔板	140	25	3

鎖芯式陽極鎖/門鎖訊號

EB260-N



選配件

P-UC-CD-1380-2
修飾蓋ECY-72S
單邊鎖芯ECY-72D
雙邊鎖芯

規格

- 送電開門型陽極鎖
- 工作電壓:12~28VDC
- 消耗電流(在 20°C環境):
上鎖1200mA/12VDC;
- 環境溫度範圍: -10~45° C
- 訊號接點最大承受功率:
3A/125VAC,1.5A/250VAC
- 電磁閥:500,000次開關測試
- 上鎖延遲時間: 1.5, 3, 6, 9秒
- 面板至鎖芯中心距離:35mm
- 面板材質:不銹鋼

產品資訊

EB260-N	一般型
EB260M-N	門鎖訊號

DIM(MM)	L	W	D
鎖體	260	30	48
鎖孔板	100	25	3

鎖芯式陽極鎖/門鎖訊號

EB270



選配件

P-UC-CD-1380-2
修飾蓋ECY-72S
單邊鎖芯ECY-72D
雙邊鎖芯

規格

- 送電開門型陽極鎖
- 工作電壓:12~24VAC/DC
- 消耗電流(在 20°C環境):
上鎖1200mA/12VDC;
- 環境溫度範圍: -10~45° C
- 訊號接點最大承受功率:
3A/12VAC,1.5A/250VAC
- 電磁閥:500,000次開關測試
- 面板至鎖芯中心距離:35mm
- 面板材質:不銹鋼

產品資訊

EB270	一般型
EB270M	門鎖訊號

DIM(MM)	L	W	D
鎖體	260	30	48
門檔	100	46	1.5

ML-350M-PL

具有獨特的安全防護裝置，特殊可承受500磅的側向負荷結構功能，緊急情況發生時，仍然可以使人員順暢推開門扇脫逃，不會因為擠壓而造成機械結構的卡死無法動作。因此該款陰極鎖特別適應用於，逃生門扇、人員出入頻繁之場所。

規格

- 工作電壓:12或24 VDC
- 消耗電流:280mA/12VDC; 140mA/24VDC (以上規格在攝氏20度標準環境下適用)
- 適用環境溫度:-10~+45°C
- 適用環境濕度:0~95%相對濕度
- 壽命超過25萬次送斷電測試
- 具門鎖及門位訊號接點輸出
- 接點最大承受功率:1A/125VAC
- 鎖舌受口抗壓測試:1500磅 (靜態加壓)
- 側向負荷測試:500磅
- 材質: 不銹鋼
- 上鎖模式: 斷電開

產品資訊

ML-350M-PL-12 埋入式安裝/12VDC

ML-350M-PL-24 埋入式安裝/24VDC

ML-360M-PL-12 外露式安裝/12VDC

ML-360M-PL-24 外露式安裝/24VDC

DIM(MM)	L	W	D
ML-350 鎖體	200	25	39.5
門檔	200	25	3
ML-360	200	30.5	45



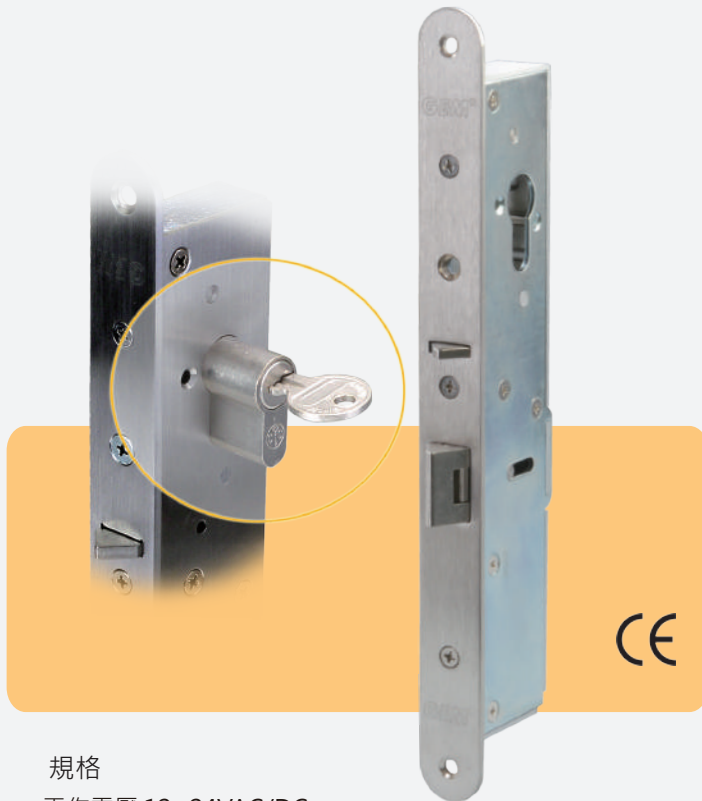
ML-350M-PL



ML-360M-PL

電子機械鎖/門鎖訊號

ML-300-SW



規格

- 工作電壓:12~24VAC/DC
- 消耗電流(在 20°C環境):
210mA/12VDC;150mA/24VDC
- 環境溫度範圍: -10~45° C
- 訊號接點最大承受功率: 3A/125VAC
- 電磁閥:1,000,000次開關測試
- 「斷電開門」與「送電開門」可自行調整
- 適用於垂直安裝
- 面板至鎖芯中心距離:30mm
- 面板材質:不銹鋼

選配件

P-UC-CD-1380-2
修飾蓋ECY-72S
單邊鎖芯ECY-72D
雙邊鎖芯

DIM(MM)	L	W	D
鎖體	275	25	49
單邊門檔	150	50	1.5
雙邊門檔	150	70	1.5

小型陰極鎖

GK1700



GK1700-01



GK1700-02

規格

- 工作電壓:12或24VDC
- 消耗電流(在 20°C環境):
280mA/12VDC; 140mA/24VDC
- 環境溫度範圍: -10~49° C
- 電磁閥:2,50,000次開關測試
- 材質:不銹鋼面板
- 上鎖模式:送電開門
- 鎖槽寬度:28mm
- 鎖槽深度:10mm

DIM(MM)	L	W	D
01系列	70	28.5	24.5
02系列	70	28.5	43

GK300/GK310



GK300



GK300M



GK310



GK310M

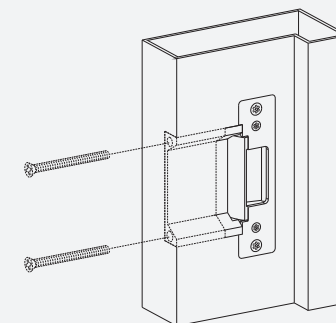
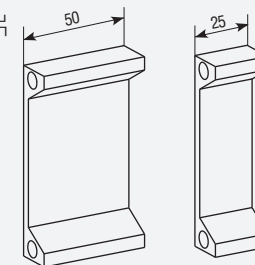
規格

- 工作電壓:12或24VDC
- 消耗電流(在 20°C環境):
250A/12VDC; 150A/24VDC
- 門位狀態訊號最大承受功率:
3A125VAC;1.5A/250VAC
- 環境溫度範圍: -10~45°C
- 環境相對濕度範圍: 0~95%
- 電磁閥:1,000,000次開關測試
- 材質:不銹鋼面板;鋅合金底座
- 上鎖模式:可調式送電開或斷電開
- 鎖槽寬度:45mm/36mm
- 鎖槽深度:12mm

DIM(MM)	L	W	D
短面板	123.8	43.5	33
長面板	201.6	45.5	33

產品資訊

GK300	短面板/鎖槽寬度45mm
GK300M	短面板/鎖槽寬度45mm/門位訊號輸出
GK301	長面板/鎖槽寬度45mm
GK301M	長面板/鎖槽寬度45mm/門位訊號輸出
GK310	短面板/鎖槽寬度36mm
GK310M	短面板/鎖槽寬度36mm/門位訊號輸出
GK311	長面板/鎖槽寬度36mm
GK311M	長面板/鎖槽寬度36mm/門位訊號輸出

選配件
延長墊片選配件 LS-3000
機械鎖匣

- 不銹鋼面板,方形及橢圓形可選
- 不銹鋼鎖舌,長度: 15mm
- 具安全插梢功能,長度9mm
- 附室內手旋開門配件
- 中心距(Backset): 40mm
- 中心方軸: 8x8 mm
- 適用門厚: 35~55 mm
- 可依照開門方向調整鎖舌

歐規陰極鎖

GK500



規格

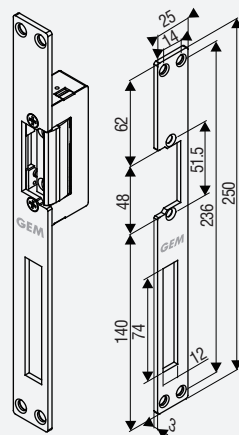
- 工作電壓:12或24VDC
- 消耗電流(在 20°C環境):
GK500: 250mA/12VDC; 240mA/24VDC
GK510: 280mA/12VDC; 160mA/24VDC
- 環境溫度範圍: -10~45° C
- 環境相對濕度範圍: 0~95%
- 電磁閥:500,000次開關測試
- 材質:鋅合金主座
- 鎖槽寬度:44mm
- 鎖槽深度:6mm

產品資訊

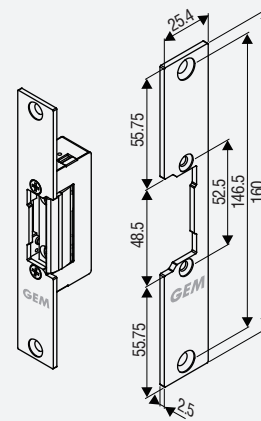
GK500	斷電開門型
GK510	送電開門型
GK515	送電開門型/機械式記憶
GK520	送電開門型/手動開門控制片
GK525	送電開門型/手動開門控制片/機械式記憶

DIM(MM)	L	W	D
電鎖機身	74.8	20	28

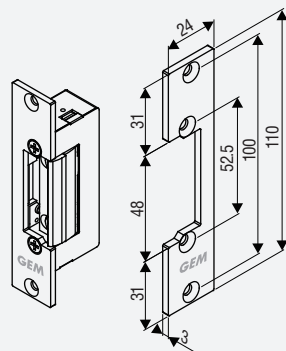
選配面板 FP-GK250 | FP-GK160 | FP-GK110 | FP-GK106



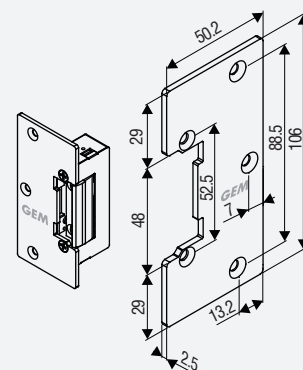
FP-GK250



FP-GK160



FP-GK110



FP-GK106

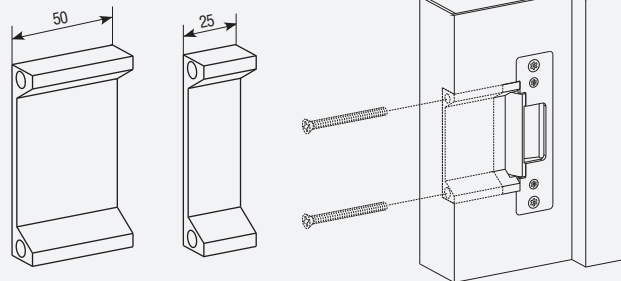
何謂“機械式記憶” *Internal mechanical unlatching*

當人員開門外出或進入，控制器送（斷）電一次啟動電鎖，但人員未執行開門動作時，此功能可長時間固定門檔座，使鎖體保持長開狀態，此時必須將門再開關一次，即可回覆原來門禁管制狀態。

GK600

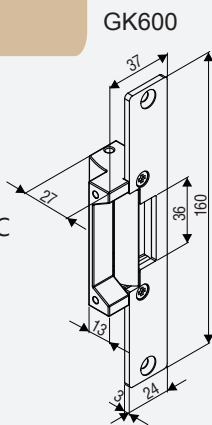


選配件
延長墊片

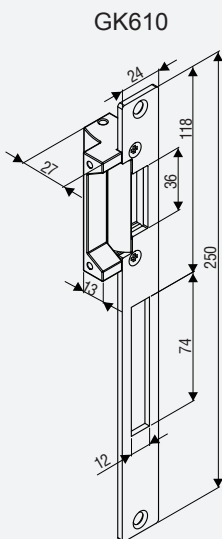


規格

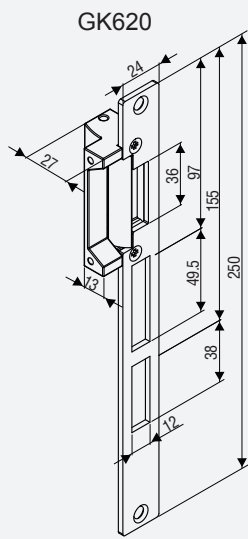
- 工作電壓:12或24VDC
- 消耗電流(在 20°C環境):
250mA/12VDC; 150mA/24VDC
- 環境溫度範圍: -10~45°C
- 環境相對濕度範圍: 0~95%
- 電磁閥:1,000,000次開關測試
- 材質:不銹鋼面板;鋅合金主座
- 上鎖模式:可調式送電開或斷電開
- 鎖槽寬度:36mm
- 鎖槽深度:10mm



GK600



GK610



GK620

GK1100



規格

- 工作電壓:12~28VDC/AC
- 消耗電流(在 20°C環境):
230mA/12VDC, 140mA/28VDC
440mA/12VAC, 230mA/28VAC
- 環境溫度範圍: -10~45°C
- 環境相對濕度範圍: 0~95%
- 電磁閥:1,000,000次開關測試
- 門鎖訊號及門位訊號輸出
- 上鎖模式:可調式送電開或斷電開
- 鎖舌受口抗壓測試:1500磅(靜態加壓)
- 材質:金屬烤漆

DIM(MM)	L	W	D
	232	40	20

單機型藍牙讀卡機

E-Access E1196

可使用藍牙手機快速和便利進出任何地方

特色

- 外露式安裝
- 防尾隨功能
- 可設定長開模式
- 可設定延遲上鎖時間
- 開門逾時未關警報提醒
- 可設定自動/手動開門
- 可備份使用者資料至另一台藍牙讀卡機內
- 使用介面為中/英文版本
- 1位管理者,196位使用者
- E1196 App提供免費下載

規格

- 工作電壓:12~24VDC
- 消耗電流:50mA
- 藍牙低功耗4.0傳輸規格
- 環境溫度範圍: -10~40° C
- 藍牙感應距離:1~10米(可至手機自行調整)
- 控制器與手機操作距離:50米
- 輸入接點:電鎖、門位偵測、外出開關
- 輸出接點:一組繼電器(N.C./N.O./Com)
- 繼電器接點最大承受電流:5A
- 1位管理者,196位使用者

DIM(MM)	L	W	D
	114	69.5	30



相容性:



適用IOS 8.1 至10.1.1版本



適用Android手機4.4至6.0.1版本

下載E1196 App

掃描QR-code 即可下載E1196 App 或是透過網路搜尋“E-Access E1196”下載E1196 App



單機型指紋門禁控制器

DG-ea400

- 工作電壓: 12~24V DC/AC
- 消耗電流: 80mA
- 工作環境溫度範圍: -20°C to +60°C
- 環境相對濕度範圍: 0~95%
- 掃描元件: 光學式
- 誤判率: <0.001% (Level = 3)
- 拒登率: <1.0% (Level = 3)
- 記憶容量: 500組指紋+100個密碼
- 蜂鳴器接點功率: 25mA~5VDC
- 一組繼電器承受功率: 12VDC, 2A DC
- 繼電器動作時間: 0~30秒
- 觸控式按鍵, 有按鍵音
- 控制器可記憶: 100組指紋+100組密碼
一組主指紋, 也可當有效指紋
- 內建防破壞功能
- 連續3次輸入無效碼, 將鎖機一分鐘

DIM(MM)	L	W	D
	150	44	36



單機型感應讀卡機

DG-900

- 工作電壓: 12VDC
- 消耗電流: 待機狀態 40mA/12VDC
操作狀態 60mA/12VDC
- 傳輸頻率: MIFARE & FELICA (13.56MHz)
- 環境溫度範圍: -20~70°C
- 環境相對濕度範圍: 5~95%
- 輸入接點: 二組外出開關、一組門位偵測
- 輸出接點: 二組繼電器 (N.C./N.O./Com)
- 記憶容量: 1000+10張卡片+個人開門密碼
- 繼電器動作時間: 01~99秒或手動模式(00)

DIM(MM)	L	W	D
主機	114	69.5	10
外露盒	114	69.5	30

EASIPROX-ANSI

- 工作電壓: 12VAC/DC
- 消耗電流: 待機狀態 45mA/12VDC
操作狀態 70mA/12VDC
- 傳輸頻率: EM125KHz
- 環境溫度範圍: -20~70°C
- 環境相對濕度範圍: 5~95%
- 輸入接點: 外出開關、感應讀頭
- 輸出接點: 二組繼電器 (N.C./N.O./Com)
- 記憶容量: 2000張卡片
- 繼電器動作時間: 0.7~42秒

DIM(MM)	L	W	D
主機	114	69.5	10
外露盒	114	69.5	20

單機型感應讀卡機

DG-160

- 工作電壓:12VDC
- 消耗電流:待機狀態30mA/12VDC
操作狀態60mA/12VDC
- 傳輸頻率:EM125KHz
- 環境溫度範圍: -20~70° C
- 環境相對濕度範圍: 5~95%
- 輸入接點:二組外出開關、一組門位偵測
- 輸出接點:二組繼電器(N.C./N.O./Com)
- 記憶容量:1000+10張卡片+個人開門密碼
- 繼電器動作時間: 01~99秒或手動模式(00)

DIM(MM)	L	W	D
	151.5	44	24

DG-800

- 工作電壓:12~24VAC/DC
- 消耗電流:
待機狀態:70mA/12VDC, 操作狀態:100mA/12VDC
待機狀態:35mA/24VDC, 操作狀態:50mA/24VDC
- 傳輸頻率:EM125KHz
- 環境溫度範圍: -20~70° C
- 環境相對濕度範圍: 5~95%
- 輸入接點:二組外出開關、一組門位偵測
- 輸出接點:二組繼電器(N.C./N.O./Com)
- 記憶容量:1000+10張卡片+個人開門密碼
- 繼電器動作時間: 01~99秒或手動模式(00)

DIM(MM)	L	W	D
	120	76	20.5

DG-300E

- 工作電壓:12~24VAC/DC
- 消耗電流:
待機狀態:70mA/12VDC, 操作狀態:90mA/12VDC
待機狀態:50mA/24VDC, 操作狀態:60mA/24VDC
- 傳輸頻率:EM125KHz
- 環境溫度範圍: -20~70° C
- 環境相對濕度範圍: 5~95%
- 輸入接點:二組外出開關、一組門位偵測
- 輸出接點:二組繼電器(N.C./N.O./Com)
- 記憶容量:1000+10張卡片+個人開門密碼
- 繼電器動作時間: 01~99秒或手動模式(00)

DIM(MM)	L	W	D
	117.5	77.5	23.5

ST-630E



- 工作電壓:12VDC
- 連線:連線/單機
- 傳輸頻率:EM125KHz
- 環境溫度範圍: -5~60° C
- 環境相對濕度範圍: 5~95%
- 使用人數: 1000組
- 記錄筆數: 1000筆
- 輸出接點:二組繼電器(N.C./N.O./Com)
- 顯示燈號:三個LED(紅/綠/黃)
- 外接讀頭:WG26,WG34
- 通訊介面: RS485

DIM(MM)	L	W	D
主機	114	70	10
外露盒	114	70	30

轉換器



485-TO-USB



485-TO-TCPIP

讀頭



GEMPROX-630EM (圖右)

GEMPROX-630EM-KP (圖左)

- 工作電壓: 10~14 VDC
- 消耗電流: 50mA/12VDC
- 感應規格: 125 KHz
(EM-400x chip compatible)
- 輸出規格: 26 or 34 bits 十六進位
(依照讀取卡片格式)
- 感應距離: 約10公分(視環境條件而定)
- 出線規格: 7芯 (#22 AWG)



GEMPROX-26M

- 工作電壓: 7~12VDC
- 消耗電流:100mA/12VDC
- 感應規格:Mifare13.56 MHz
- 輸出規格: Wiegand 26-bit 十六進位
- 感應距離:約7公分(視環境條件而定)
- 出線規格:6芯 (#24 AWG)

外出開關-按鈕開關 尺寸: 114 x 70.5 mm



AS-1135



AS-1136



AS-1137

- 按鈕材質: 鋅合金,直徑60mm
- 按壓角度: 萬向
- 最大功率: 5A/125VAC
- N.O/N.C 接點各一組

選配件:外露盒



SMB-101

材質:塑膠 (白色/黑色)
尺寸: 114 x 70 x 30 mm



AS-1153



AS-1154



AS-1155

- 按鈕材質: 鋁合金,直徑74.5mm
- 按壓角度: 萬向
- 最大功率: 5A/125VAC
- N.O/N.C 接點各一組



SMB-750

材質:鋅合金
尺寸: 114 x 70 x 32 mm



AS-1142

- 最大功率: 5mA/12VDC
- N.O 接點一組



AS-1143

- 最大功率: 5mA/12VDC
- N.O 接點一組



AS-1146

- 最大功率: 5mA/12VDC
- N.O 接點一組



AS-1148

- 最大功率: 5A/125VAC
- N.O/N.C 接點各一組

外出開關-按鈕開關 尺寸: 114 x 70.5 mm



PBT-020B-2

- 最大功率: 2A/48VDC
- N.O 接點一組



PBT-020B-4

- 最大功率: 5A/125VAC
- N.O/N.C 接點各一組



PBT-060B

- 最大功率: 5A/250VAC
- N.O/N.C 接點各一組
- 按鈕(紅/綠色)



PBT-020BJ

- 最大功率: 5mA/12VDC
- N.O 接點一組



PBT-180B

- 最大功率: 5A/125VAC
- N.O/N.C 接點各一組

選配件: 外露盒



SMB-101

材質: 塑膠 (白色/黑色)
尺寸: 114 x 70 x 30 mm

LED系列



PBT-060BL

- 最大功率: 5A/250VAC
6A/24VDC
- N.O/N.C 接點各一組
+- 接點
- LED燈號



PBT-020B-LED

- 最大功率: 1A/250VAC
- N.O/COM./N.C 接點
+- 接點
- LED燈號(藍或綠色)



SMB-750

材質: 鋅合金
尺寸: 114 x 70 x 32 mm

外出開關-按鈕開關 尺寸: 114 x 43 mm



PBT-010

- 最大功率: 5A/250VAC
- N.O/N.C 接點各一組
- 按鈕(紅/綠色)



PBT-020-4

- 最大功率: 5A/125VAC
- N.O/N.C 接點各一組



PBT-025-4

- 最大功率: 5A/125VAC
- N.O/N.C 接點各一組



PBT-025J

- 最大功率: 5mA/12VDC
- N.O 接點一組



PBT-026-4

- 最大功率: 5A/125VAC
- N.O/N.C 接點各一組

選配件: 外露盒



SMB-040

材質: 塑膠
尺寸: 115 x 43 x 32 mm

PBT-200系列 尺寸: 87 x 37 mm



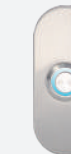
PBT-200-2

- 最大功率: 2A/48VDC
- N.O 接點一組



PBT-200-4

- 最大功率: 5A/125VAC
- N.O/N.C 接點各一組



PBT-200-LED

- 最大功率: 1A/250VAC
- N.O/COM./N.C 接點
+- 接點
- LED燈號(藍或綠色)

外出開關

外露式



PBT-080

- 最大功率: 2A/48VDC
- N.O 接點一組
- 尺寸: 91 x 38 x 30 mm



PBT-100-4

- 最大功率: 5A/125VAC
- N.O/N.C 接點各一組
- 尺寸: 90 x 40 x 38 mm



PBT-100-LED

- 最大功率: 1A/250VAC
- N.O/COM./N.C 接點
+- 接點
- LED燈號(藍或綠色)
- 尺寸: 90 x 40 x 38 mm

歐規按鈕開關 尺寸:86x86 mm



PBT-430BS-BL

- 最大功率: 5A/125VAC
- N.O/N.C 接點各一組



PBT-450BS-K

- 按鈕材質: 鋅合金,直徑60mm
- 按壓角度: 萬向
- 最大功率: 5A/125VAC
- N.O/N.C 接點各一組



PBT-865BS-G

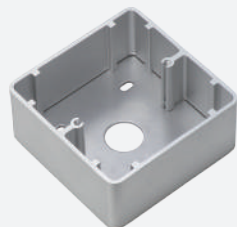
- 按鈕材質: 鋁合金,直徑74.5mm
- 按壓角度: 萬向
- 最大功率: 5A/125VAC
- N.O/N.C 接點各一組
- ***圓形空白處可客製雷雕圖字



PBT-866BS-R

- 按鈕材質: 鋁合金,直徑74.5mm
- 按壓角度: 萬向
- 最大功率: 5A/125VAC
- N.O/N.C 接點各一組

選配件:外露盒



SMB-86ALU-03

- 材質: 鋁合金
- 尺寸: 85.5 x 85.5 x 38 mm

觸控式

- 工作電壓: 12~24 VDC
- 消耗電流: 30~50mA/12VDC
40~60mA/24VDC
- 適用環境攝氏: -20~+70°C
- 繼電器動作時間: 1~30秒
- 繼電器承受功率: 3A/24VDC
- 嗶聲及LED燈指示
- 可選配外露盒



BTS-115-ANSI
埋入式



BTS-115-S
外露式



BTS-300
2x6種燈號



BTS-400
2x6種燈號



BTS-486
2x6種燈號

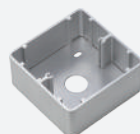
選配件:外露盒



SMB-750
材質: 鋅合金
尺寸: 114 x 70 x 32 mm



SMB-040
材質: 塑膠
尺寸: 115 x 43 x 32 mm



SMB-86ALU-03
材質: 鋁合金
尺寸: 85.5 x 85.5 x 38 mm

壓電式

- 工作電壓: 12~24 VDC
- 消耗電流: 80mA/12VDC
40mA/24VDC
- 適用環境攝氏: -20~+70°C
- 繼電器動作時間: 1~30秒
- 繼電器承受功率: 2A/24VDC
- 嗶聲及LED雙色指示燈(紅/綠色)
- 尺寸: 115 x 43 x 36 mm (PBT-120-PTE)
尺寸: 115 x 70 x 36 mm (PBT-110-PTE)



PBT-120-PTE



PBT-110-PTE

外出開關-紅外線感應式

- 工作電壓:12~24VDC
- 消耗電流:待機60mA/12VDC · 操作50mA/12VDC
待機40mA/24VDC · 操作30mA/24VDC
- 感應距離:10公分(18%灰階反射程度)
- 接點最大承受功率: 3A/125VAC/30VDC
- 工作環境溫度:- 20~+70°C
- 相對溼度:5~95%
- 繼電器動作時間: 0.5 · 5 · 10 · 20秒



RTS-600



RTS-500

- 工作電壓:12~24VDC
- 消耗電流:待機30mA/12VDC · 操作40mA/12VDC
待機25mA/24VDC · 操作50mA/24VDC
- 感應距離:3~15公分 (± 10%)
- 接點最大承受功率: 1A/30VDC
- 工作環境溫度:- 10~+70°C
- 相對溼度:5~95%
- 繼電器動作時間: 0.5~20秒
- 雙色LED指示燈(待機亮紅燈/感應亮綠燈)
- 可調ON/OFF開關模式(手動模式)



RTS-800



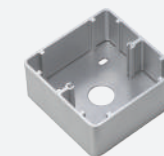
RTS-700

選配件:外露盒



SMB-750

材質:鋅合金
尺寸: 114 x 70 x 32 mm



SMB-86ALU-03

材質:鋁合金
尺寸: 85.5 x 85.5 x 38 mm

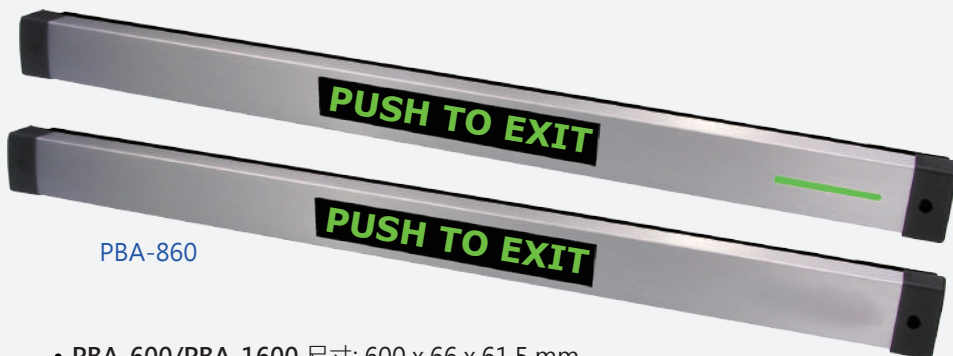
一般型

- 工作電壓:12 或 24VDC
- 二組開關接點(NC/COM/NO)
- 開關承受功率:5A/125VAC
- 上蓋顏色:鋁本色/綠色
- LED指示燈(紅色/綠色)(型號PBA-1600/PBA-1860)

智慧型DE系列-延遲開門時間

- 工作電壓:12 或 24VDC
- 二組開關接點(NC/COM/NO)
- 開關承受功率:5A/125VAC
- 上蓋顏色:鋁本色/綠色/紅色
- 蜂鳴器警報: 95dB
- 連續按壓推把時間設定: 0.2/1/2/3秒
- 延遲開門時間設定:15/30秒
- 輸出接點: 電鎖/強制開關/緊急開關/警報/門禁控制器

PBA-1860



PBA-860

- PBA-600/PBA-1600 尺寸: 600 x 66 x 61.5 mm
- PBA-860/PBA-1860 尺寸: 875 x 66 x 61.5 mm
- PBA-1050 尺寸: 1050 x 66 x 61.5 mm(僅鋁本色)

- 工作電壓: 12或24VDC
- 蜂鳴器警報: 95dB
- 推把持續按壓時間設定: 0~3秒
- 延遲開門時間設定: 15/30秒
- 門逾時未關警報訊號
- 緊急狀態優先訊號
- 上蓋: 鋁合金
- 鎖舌受口抗壓測試: 1500磅 (靜態加壓)
- 電鎖側向負荷(Preload)測試: 500磅
- 上鎖模式: 斷電開



PBH-350DE

推把鎖-尺寸: 890 x 66 x 61.5 mm
門檔-尺寸: 75 x 30 x 17 mm

緊急開關-擊破式 CE

CP-31



CP-21-GL
玻璃擊破片



CP-31-PL
塑膠擊破片(一組4片裝)

尺寸	87 x 93 x 55 mm (含防護蓋)
外殼材質	ABS防火等級
接點承受功率	5A/125/250 VAC
訊號輸出	N.O./N.C./COM. 二組
顏色	綠色, 紅色, 白色, 黃色, 藍色 (黃色緊急開關為特殊規格·需另訂購)

緊急開關-回復式 CE

CP-32



尺寸	87x91x53mm (含防護蓋)
外殼材質	ABS防火等級
接點承受功率	5A/125/250 VAC
訊號輸出	N.O./N.C./COM. 二組
LED指示燈	選配
顏色	綠色, 紅色, 白色, 黃色 (黃色緊急開關為特殊規格·需另訂購)

KS-750LD



選配件:

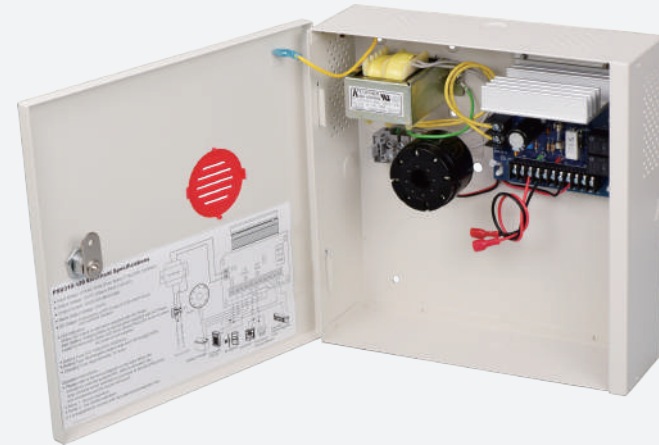


S-BT-KS 美規鎖心



SMB-750 外露盒

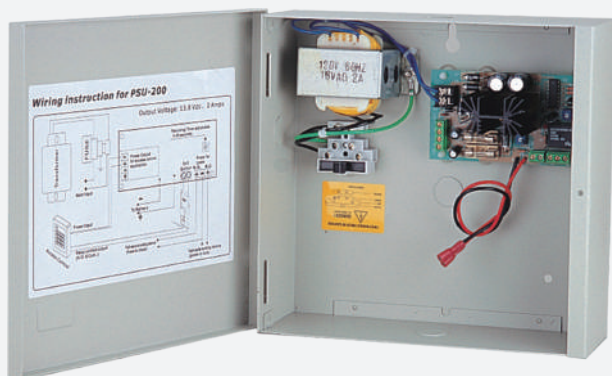
開關接點承受功率	5A/125 VAC
面板材質	不銹鋼
安裝方式	埋入式
開關	觸發式/二段式可選

警報型電源供應器 CE
PSU-310

規格

- 過電壓及過電流保護
- 輸出及輸入電路短路保護
- 充電電路短路/過載/飽充保護
- 充電電池極性安裝保護
- 箱內可加裝蓄電池,達到不斷電供應功能
- 紅色發光警報器:輸出警報聲(100dB)及紅色閃燈
- ALARM輸出端子: 12VDC/200mA (連接警報器或其它警示裝置)
- 輸入電壓:110~120 VAC
220~240 VAC
- 輸出電壓/流:12VDC/2A
- 尺寸: 260 x 260 x 85 mm

電源供應器 CE PSU-200N



規格

輸入電壓	120 或 230 VAC
輸出電壓	2A/ 8~16 VDC
時間延遲	1~30 sec
可搭配電池	12V7A/Hx1
尺寸	210 x 220 x 80 mm

電源供應器 CE PSB-N



規格

- 過電壓及過電流保護
- 輸出及輸入電路短路保護
- 充電電路短路/過載/飽充保護
- 充電電池極性安裝保護
- 運用環型變壓器,提高效率,低噪音,低漏磁
- 箱內可加裝蓄電池,達到不斷電供應功能
- 輸出接點有過流及過溫保護裝置
- 輸入電壓: 120 或 240 VAC
- 輸出電壓/流: 12 或 24 VDC
- 3組LED燈(AC/DC/蓄電池)
- 尺寸: 320 x 325 x 89.5 mm
- 自動斷電開關(選配)

產品資訊-3A系列

PSB3A-120-12N	3A/120VDC/12V
PSB3A-120-24N	3A/120VDC/24V
PSB3A-230-12N	3A/230VDC/12V
PSB3A-230-24N	3A/230VDC/24V

產品資訊-5A系列

PSB5A-120-12N	5A/120VDC/12V
PSB5A-120-24N	5A/120VDC/24V
PSB5A-230-12N	5A/230VDC/12V
PSB5A-230-24N	5A/230VDC/24V

PSM-10T**規格**

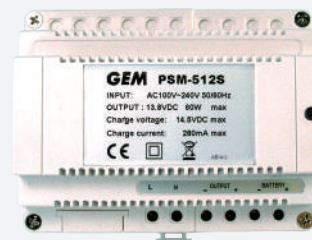
輸入電壓	110~240 VAC
輸出電壓	0.5A/12 VDC, 2A/12 VDC
時間延遲	0~75 sec.
尺寸	157 x 99 x 67 mm
其它接點	NC/COM/NO接點一組, PB開關接點一組

PSM-25T**規格**

輸入電壓	110~240 VAC
輸出電壓	1.5A/12 VDC, 1A/12 VDC
時間延遲	0~45 sec.
尺寸	129 x 73 x 50 mm
時間延遲	0~45 sec.
其它接點	PB開關接點一組/可依電鎖模式切換NO或NC

PSM-312S**規格**

輸入電壓	100~240 VAC
輸出電壓	3A/13.8 VDC
電池接點	500mA/13.8 VDC
尺寸	122 x 100 x 68 mm

PSM-512S**規格**

輸入電壓	100~240 VAC
輸出電壓	4.3A/13.8 VDC
電池接點	280mA/14.5 VDC
尺寸	122 x 100 x 68 mm

PSM-224S**規格**

輸入電壓	100~240 VAC
輸出電壓	2A/27.6 VDC
電池接點	250mA/27.6 VDC
尺寸	122 x 100 x 68 mm

PSU18-12TB
PSU18-24TB**規格**

輸入電壓	100~240 VAC
輸出電壓	1A/12 VDC ; 0.5A/24 VDC
尺寸	55 x 48 x 40 mm

微波感應器

MCS-425

- 工作電壓:12~24VAC/DC
- 最大電流:80mA
- 微波頻率:10.525 GHz
- 微波接點最大承受功率:
3A/120VAC;3A/24VDC
- 繼電器動作時間:0.5~4秒
- 微波感應最大距離: 7公尺
- 操作溫度範圍: -20°C ~ +55°C



無線開關組

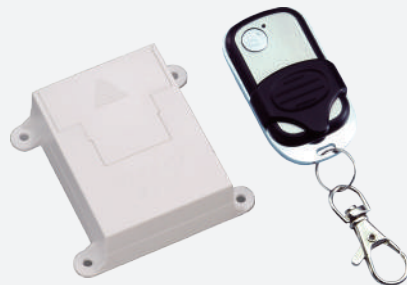
WPB-100

控制器規格

- 工作電壓:12~24 VDC
- 輸出接點 (Com, N.O., N.C.) 乾接點
- 最大承受功率:3A/12VDC
- 蜂鳴指示:當電壓低於9.2VDC時將警鳴
- LED 指示:綠燈為電源燈 · 紅燈為接收與輸出訊號燈
- Relay動作時間: 1, 3, 5, 10 秒
- 最多儲存遙控器數目: 15 台

遙控器規格

- 電源: 12 V (乾電池)
- 採433KHz發射頻率(發射模組)
- 紅色LED為發射指示燈 · 亦可藉LED的亮度判斷12V乾電池容量多寡 ·
- 天線發射距離最大約50~60公尺
- Hopping Code IC 自動編解碼
- 最高可發出一萬三千次訊號
- 發射遙控器電池不得低於7V



電源保護管

**DL-200P-40**

外露式安裝
保護管長度40mm /亮面不銹鋼/ 內徑8mm
三角型塑膠套/黑/白/銀色 可選

**DL-350**

外露式安裝
保護管長度40mm /亮面不銹鋼/ 內徑10mm
方型鋁套

**DL-400**

埋入式安裝/不銹鋼管線
尺寸:290x 244x 163 mm / 內徑11.8mm

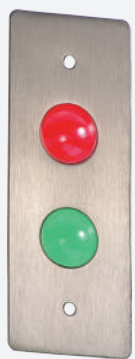
**DL-500**

埋入式安裝/不銹鋼管線
尺寸:292x 248x 180 mm / 內徑11mm

門位狀態指示燈

TLM-100MTS

- 工作電壓:12~24VDC
- 消耗電流:40mA/12VDC ; 70mA/24VDC
- 一組門位訊號接點(NC/COM/NO)
- 燈號顏色: 紅/綠色
- 燈號顯示: 恆亮/閃爍(自行調整)
- 面板材質: 不銹鋼
- 尺寸: 115 x 43.5 x 1.5 mm
- 可搭配美規埋入盒安裝



選配件:外露盒



SMB-040

材質:塑膠

尺寸: 115 x 43 x 32 mm

門位狀態指示燈

- 工作電壓:12/24VDC
- 消耗電流:40mA/12VDC ; 50mA/24VDC
- 一組門位訊號接點(NC/COM/NO)
- 燈號顏色: 紅/綠色
- 燈號顯示: 恆亮/閃爍(自行調整)
- 面板/外殼材質: 金屬烤漆
- 尺寸: 141 x 41 x 30 mm
- 外露式安裝



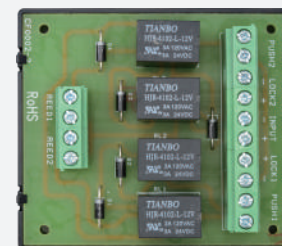
TLM-300S

TLM-400S

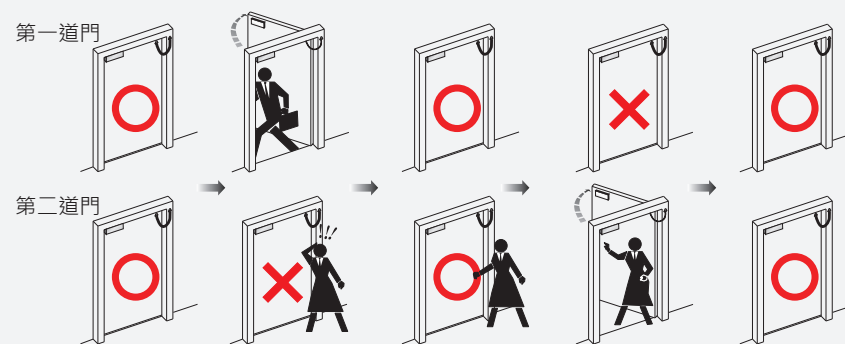
雙門連動控制器

ILM-200

- 輸入電壓:12~24VDC
- 接點承受功率: 3A/125VAC/24VDC
- 尺寸: 73 x 63 mm



運用於二道門禁連動使用，諸如銀行、無塵室、高安全管理場所。
當第一道門鎖開啟時，第二道門鎖無法打開，必需等到第一道門鎖關上後，不論第一道門鎖或第二道門鎖皆可打開。



繼電器開關模組

DBR-200

- 輸入電壓: 8~30VAC ; 11~30VDC
- 接點承受功率: 5A/24VAC ; 5A/30VDC
- 當輸入接點通電時，輸出接點就由NC接點轉換成NO接點



防水電源轉換模組

PSM-S1A12V

- 輸入電壓: 12~28VAC ; 12~50VDC
- 輸出電流/電壓: 1A/12VDC
- 尺寸: 70 x 40 x 20 mm



電源轉換模組

SM1224-1A-N

- 輸入電壓: 12~24VAC/DC
- 輸出電流/電壓: 1A/12VDC
- 尺寸: 58.5 x 23.5 x 22 mm
- LED電源指示燈



SM1224BZ轉換模組保有一貫穩壓與保護功能之外，新增加蜂鳴器功能，通電啟動時，蜂鳴器持續發出聲響，提醒電鎖正持續通電中，此僅用於送電開門型電鎖。也可自行調整關閉蜂鳴器，適合任何型式電鎖使用。

電源轉換模組

SM1224BZ-1A

- 輸入電壓: 12~24VAC/DC
- 輸出電流/電壓: 1A/12VDC
- 尺寸: 58.5 x 23.5 x 22 mm
- LED電源指示燈
- 蜂鳴器音量80dB
- 蜂鳴器聲響，可以自行調整開/關



電源轉換模組-時間延遲

SM1224-TBZ

- 輸入電壓: 12~24VAC/DC
- 輸出電流/電壓: 1A/12VDC
- 尺寸: 58.5 x 23.5 x 22 mm
- LED電源指示燈
- 蜂鳴器音量80dB
- 蜂鳴器聲響，可以自行調整開/關
- 上鎖延遲時間: 5, 15, 30, 60秒
- 一組Reed 磁簧開關接點





環球工業有限公司

www.usp-ltd.com/

E-mail:domestic_1@usp-ltd.com

